



BULLETIN MENSUEL ODR N°30 NOVEMBRE 2023



CELLULE DE L'OBSERVATOIRE DU RIZ

La Cellule de l'Observatoire du Riz (ODR), en collaboration avec l'équipe de la Statistique Agricole, avec ses ramifications régionales, a été créée au niveau du Ministère de l'Agriculture et de l'Élevage (MINAE), afin d'améliorer le suivi et la planification des activités de développement rizicole. Cette cellule a pour mission principale d'assurer la mise à disposition de données rizicoles fiables dans le temps en proposant un cadre de travail harmonisé, impliquant tous les acteurs de la chaîne de valeurs. Ce bulletin synthétise les informations récoltées mensuellement.

ACTUALITÉS NATIONALES

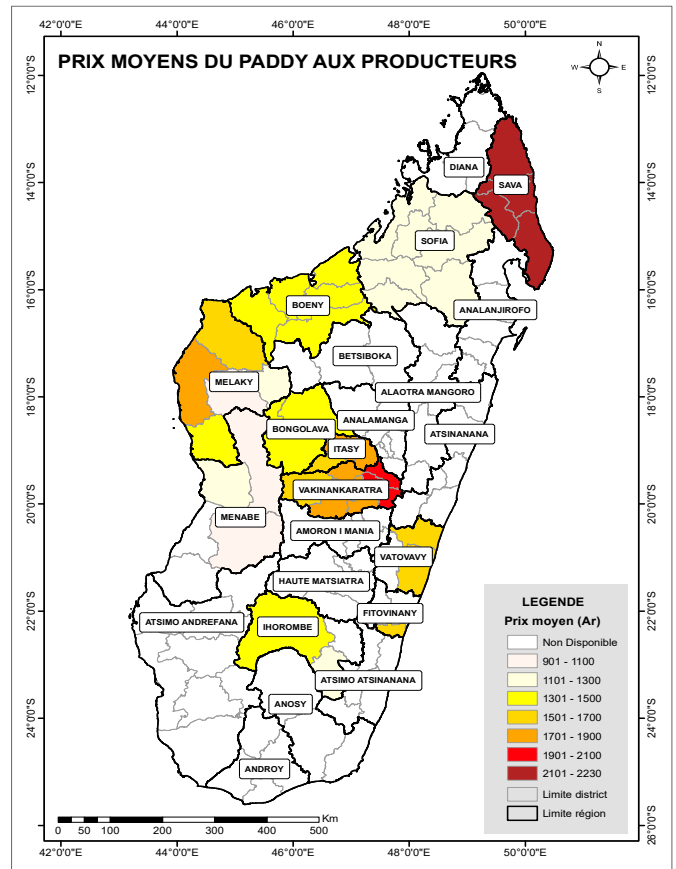
Le mois de Novembre 2023 est marqué par la cérémonie officielle du lancement de la campagne rizicole 2023-2024 par le Ministère de l'Agriculture et de l'Elevage (MINAE) dans la Commune Rurale Merimandroso, District Ambohidratrimo de la région Analamanga. Cette cérémonie a été l'occasion pour le Ministre d'annoncer la hausse de l'ordre de 8 à 9% de la production rizicole de la campagne rizicole 2022-2023.

Par rapport au mois d'Octobre, on a observé une tendance à la hausse du prix moyen du riz (de 28 Ar/kg, 23 Ar/kg, 33 Ar/kg et 34 Ar/kg respectivement au niveau du paddy, du riz blanc local chez les producteurs, grossistes et détaillants) malgré la présence des récoltes du riz de contre saison dans certaines régions de la Grande île comme les Régions Atsimo Andrefana, Atsimo Atsinanana, Atsinanana, Fitovinany et Menabe qui ont affiché une baisse de prix moyen du riz blanc local.

Concernant le riz importé, la statistique de la Direction Générale de l'INSTAT a montré une importation de 12 562 tonnes en Novembre 2023. Une baisse d'environ 83% par rapport à la même période de l'année précédente d'une part et encore une importation la plus basse du mois de Novembre sur les quatre dernières années d'autre part.

Les tableaux et cartes suivants font état des prix moyens du riz mis à jour et de leurs évolutions par rapport au mois d'Octobre 2023. A noter que toutes les moyennes dans ce bulletin sont issues de calculs directs et que les valeurs vides représentent soit des informations non disponibles au moment des enquêtes, soit des informations qui ne s'appliquent pas aux zones considérées.

CARTE : PRIX MOYENS DU PADDY PAR DISTRICT



Source : ODR, 2023



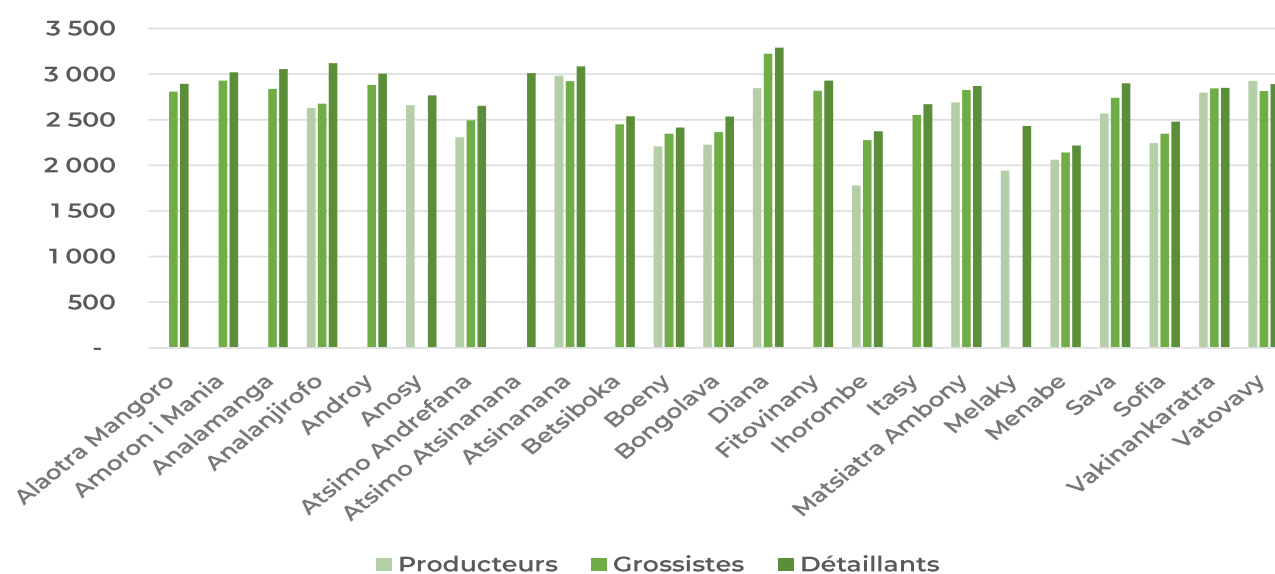
TABLEAU 1 : PRIX MOYENS DU RIZ POUR LE MOIS DE NOVEMBRE 2023 ET ÉVOLUTION PAR RAPPORT AU MOIS D'OCTOBRE 2023

RÉGION	PRIX MOYEN DU RIZ (AR/KG) ET ÉCART DU PRIX MOYEN AVEC LE MOIS D'OCTOBRE 2023 (%)											
	PADDY		RIZ BLANC LOCAL						RIZ BLANC IMPORTÉ			
	PRODUCTEURS		PRODUCTEURS		GROSSISTES		DÉTAILLANTS		GROSSISTES		DÉTAILLANTS	
Alaotra Mangoro	ND	-	ND	-	2 808	1,2	2 894	1,7	ND	-	NA	-
Amoron i Mania	NA	-	NA	-	2 929	2,2	3 019	2,2	ND	-	ND	-
Analamanga	ND	-	ND	-	2 837	4,4	3 055	5,5	2 904	1,0	3 106	1,1
Analanjirifo	ND	-	2 629	1,3	2 675	-2,0	3 121	2,7	2 746	0,4	3 023	-0,1
Androy	ND	-	ND	-	2 883	-0,1	3 004	-0,4	2 961	0,6	3 150	0,0
Anosy	ND	-	2 660	-1,6	ND	-	2 767	0,1	2 925	0,0	3 150	0,0
Atsimo Andrefana	ND	-	2 309	-12,3	2 495	-5,5	2 652	-8,9	2 601	-3,1	2 835	-1,2
Atsimo Atsinanana	ND	-	ND	-	NA	-	3 011	-5,6	3 020	-0,7	3 181	-2,8
Atsinanana	ND	-	2 983	0,0	2 923	0,6	3 084	-0,8	2 818	1,7	2 891	1,6
Betsiboka	ND	-	ND	-	2 450	0,0	2 538	3,6	ND	-	ND	-
Boeny	1 386	6,2	2 210	7,1	2 348	7,4	2 416	5,8	ND	-	ND	-
Bongolava	1 383	1,6	2 228	0,4	2 366	8,4	2 535	4,7	ND	-	ND	-
DIANA	ND	-	2 848	8,3	3 224	4,7	3 290	5,3	2 641	-	2 726	-
Fitovinany	NA	-	ND	-	2 818	0,0	2 930	-0,8	2 810	0,0	2 864	0,0
Ihorombe	1 311	-5,2	1 780	-	2 277	0,9	2 373	-0,1	ND	-	ND	-
Itasy	1 767	1,3	NA	-	2 552	1,7	2 670	1,9	NA	-	2 608	0,3
Matsiatra Ambony	ND	-	2 690	3,5	2 825	3,7	2 869	3,1	ND	-	ND	-
Melaky	1 441	12,1	1 941	11,1	NA	-	2 431	10,6	NA	-	2 056	5,0
Menabe	1 065	-12,7	2 063	-2,3	2 141	-2,4	2 219	-1,7	ND	-	ND	-
SAVA	2 230	16,0	2 568	9,7	2 742	6,2	2 900	7,5	2 495	8,5	2 450	-
Sofia	1 157	10,5	2 245	2,0	2 347	2,0	2 480	1,7	ND	-	ND	-
Vakinankaratra	1 884	2,0	2 796	0,6	2 844	0,9	2 851	0,3	2 990	1,5	3 083	1,1
Vatovavy	1 530	0,0	2 925	0,0	2 814	0,0	2 892	0,0	2 947	0,0	3 069	0,0
National	1 530	1,9	2 437	0,9	2 598	1,3	2 752	1,2	2 794	1,1	2 943	-0,8

Source : ODR, 2023

ND : Valeur Non Disponible au moment des enquêtes ;

NA : Valeur Non Applicable aux zones considérées

GRAPHE 1 : PRIX MOYENS DU RIZ BLANC LOCAL PAR RÉGION (EN ARIARY)

Source : ODR, 2023

TABLEAU 2 : LISTE DES VARIÉTÉS DE RIZ LOCAL LES PLUS VENDUS PAR RÉGION

RÉGION	PRODUCTEUR	GROSSISTE	DÉTAILLANT
Alaotra Mangoro	-	Makalioka, Tsemaka, Disté, X265, X1648	Makalioka, Disté, X1648, Tsipala, X265, Tsemaka, Angitra
Amoron i Mania	-	Tsipala Bory, Makalioka, Vary Gasy, Vary Mena	Vary Mena, Makalioka, Tsipala Bory, Vary Fotsy, Vary Gasy
Analamanga	-	Gasy Fotsy, Gasy Mena, Makalioka	Gasy Mena, Gasy Fotsy, Makalioka, Tsipala, Semence, Botra, Rojo-mena
Analanjirifo	Felambilona, Mihary, Vary Gasy, Menatratra, Vary Be	Felambilona, Vary Gasy, Makalioka/Makalioka Fotsy, Vary Mena, Miary, Vary Maroa	Makalioka, Vary Gasy, Felambilona, Vary Mena, Tsiamidimamo, Vary Maroa
Androy	-	Vary Gasy	Vary Gasy
Anosy	Tesé, Tsipalamena, Kenga	-	Tesé, Tesé Abo, Kenga, Mangatovo
Atsimo Andrefana	Masopiso, Philippine, Tarikandro	Vary Lava, Masopiso, Vary Lisa, Tarikandro, Philippine	Vary Lava, Masopiso, Lisa, Tarikandro, Philippine, Rove, Dobo8
Atsimo Atsinanana	-	-	Varivao, Vary Gasy
Atsinanana	Tsimitrosa, Ramaditra, Ramilona, Fotsiavarina	Ramaditra, Makalioka Mena/Fotsy, Tsimitrosa, Masindrano, Ramilona	Ramilona, Tsimitrosa, Ramaditra, Makalioka Mena
Betsiboka	-	Fifa, Tahia, Sarindra, Sebota, Tsipala, Vary Marovoay	FIFA, Sebota, X12, Tsipala, Tahia
Boeny	Tsiresindrano X398, Tahia, Tsipalaky	Tsipala, Tahia, Vary Bory, Tsiresindrano X398, Vary Manitra	Tsiresindrano X398, Taia/Tahia, Vary Bory, Tsipala
Bongolava	Mavolamba, Frederika, Kalabory, Mafikapohana, Makalioka, Manjamena, Rojo, Tsipala,	Mavolamba, Manjamena, Tsipala, Frederika, Rojo	Mavolamba, Tsipala, Japonais, Manjamena
DIANA	V5, 2 Mois 15 Jours, IR16	Madame Rose, V5, IR12,	V5, IR16, 2 Mois 15 Jours, Madame Rose, R12, Mamoriaka Be
Fitovinany	-	Vary Gasy, Tsipala, Vary Mena	Vary Gasy
Ihorombe	Mangafototra, Vary Gasy Vao	Vary Gasy, Vary Vao, Mangafototra	Mangafototra, Tsipala, Vary Gasy
Itasy	-	X 265, Vary Botry, Vary Mavokely	X265, Mavolamba, Rojo Mena, Tsipala, Vary Gasy
Matsiatra Ambony	Vary Gasy, X265, Laniera, 100 Andro, Vary Lava	Vary Gasy, Makalioka, X265, 100 Andro, Tsipala	X 265, Vary Gasy, Tsipala, Makalioka, Vary Bory
Melaky	Ambaniravy, Vazakopiso, Fitarikandro	-	Sanabody, Fitarik'andro, Vazakopiso, Ambaniravy, Kiriminy, Mangavody
Menabe	Sebota, Fitarikandro, Angiky, Kofisoa, Masikibo	Fitarikandro, Sebota, Angiky	Fitarikandro, Sebota, Angiky
SAVA	Tsiriry, Vary Malaky, Bengaly, Magnanko Mena, Mamoriaka, Tahia, Vary Fohy	Vary Gasy	Vary Gasy
Sofia	SEBOTA, Varibe, Tsipala, Mifangaro, Botakely, Dera, Komoja	Mifangaro, Sebota, Tsipala	Tsipala, Mifangaro, Tsipala Fifa, Komoja, R16, Makalioka, Vary Malaky
Vakinankaratra	Vary Gasy, Botakely, Rojo, Rojo Mena, Vary Rapida	Vary Gasy, Botakely, Makalioka, Rojo, Vary Gasy Tranainy	Vary Gasy, Makalioka, Botakely, Tsipala, Fofifa 160, Rojo
Vatovavy	5000, Borizine, Maroanaka, Mazankatoka, Mamiriaka	5000, Borizine, X 265	Tsipala, Borizina, Makalioka, Vary Gasy, Gasy Mena, X265

Source : ODR, 2023

ACTUALITÉS REGIONALES

ALAOTRA MANGORO

TABLEAU 3 : PRIX MOYENS DU RIZ PAR DISTRICT POUR ALAOTRA MANGORO

DISTRICTS	PRIX MOYEN DU PADDY (AR/KG)		PRIX MOYEN DU RIZ BLANC LOCAL (AR/KG)				PRIX MOYEN DU RIZ BLANC IMPORTÉ (AR/KG)					
	PRODUCTEURS		PRODUCTEURS		GROSSISTES		DÉTAILLANTS		GROSSISTES		DÉTAILLANTS	
	Nov-23	Oct-23	Nov-23	Oct-23	Nov-23	Oct-23	Nov-23	Oct-23	Nov-23	Oct-23	Nov-23	Oct-23
Ambatondrazaka	-	-	-	-	2 783	2 708	2 861	2 794	-	-	-	-
Amparafaravola	-	-	-	-	2 785	2 743	2 833	2 793	-	-	-	-
Andilamena	-	-	-	-	2 820	2 815	2 890	2 847	-	-	-	-
Anosibe-an'ala	-	-	-	-	2 837	2 837	2 926	2 873	-	-	-	-
Moramanga	-	-	-	-	2 839	2 832	2 929	2 898	-	-	2 800	-

Source : ODR, 2023

En Novembre, la quantité de riz offerte sur le marché est en baisse dans la Région Alaotra Mangoro. En effet, la hausse du prix moyen du riz blanc local a toujours continué dans la région comme au mois d'Octobre. Ce prix a affiché une légère augmentation de 1,7% chez les détaillants. Cette évolution de prix moyen du riz blanc local était aux alentours de 31 Ar/kg à 66 Ar/kg pendant ce mois d'observation.

AMORON'I MANIA

TABLEAU 4 : PRIX MOYENS DU RIZ PAR DISTRICT POUR AMORON'I MANIA

DISTRICTS	PRIX MOYEN DU PADDY (AR/KG)		PRIX MOYEN DU RIZ BLANC LOCAL (AR/KG)				PRIX MOYEN DU RIZ BLANC IMPORTÉ (AR/KG)					
	PRODUCTEURS		PRODUCTEURS		GROSSISTES		DÉTAILLANTS		GROSSISTES		DÉTAILLANTS	
	Nov-23	Oct-23	Nov-23	Oct-23	Nov-23	Oct-23	Nov-23	Oct-23	Nov-23	Oct-23	Nov-23	Oct-23
Ambatofinandrahana	-	-	-	-	2 844	2 788	2 940	2 890	-	-	-	-
Ambositra	-	-	-	-	2 920	2 874	3 001	2 937	-	-	-	-
Fandriana	-	-	-	-	2 984	2 900	3 107	3 043	-	-	-	-
Manandriana	-	-	-	-	-	-	3 000	2 926	-	-	-	-

Source : ODR, 2023

Généralement, les cours moyens du riz blanc local ont connu une baisse dans tous les districts de la Région Amoron'i Mania. Cette hausse était de 1,7%, 2,1%, 2,2% et 2,5% respectivement dans les Districts Ambatofinandrahana, Fandriana, Ambositra et Manandriana chez les détaillants. La rareté du paddy sur le marché et la période de soudure dans la région en sont la cause.

ANALAMANGA

TABLEAU 5 : PRIX MOYENS DU RIZ PAR DISTRICT POUR ANALAMANGA

DISTRICTS	PRIX MOYEN DU PADDY (AR/KG)		PRIX MOYEN DU RIZ BLANC LOCAL (AR/KG)						PRIX MOYEN DU RIZ BLANC IMPORTÉ (AR/KG)			
	PRODUCTEURS		PRODUCTEURS		GROSSISTES		DÉTAILLANTS		GROSSISTES		DÉTAILLANTS	
	Nov-23	Oct-23	Nov-23	Oct-23	Nov-23	Oct-23	Nov-23	Oct-23	Nov-23	Oct-23	Nov-23	Oct-23
Ambohidratrimo	-	1 900	-	-	3 005	2 829	3 048	2 909	2 980	2 980	3 100	3 040
Andramasina	-	-	-	-	-	-	3 400	2 825	-	-	-	-
Anjozorobe	-	-	-	-	2 720	2 700	2 740	2 700	-	-	-	-
Ankazobe	-	-	-	-	2 500	2 350	2 800	2 625	-	-	-	-
Antananarivo Atsimondrano	-	-	-	-	2 949	2 837	3 044	2 903	2 900	2 893	3 078	2 928
Antananarivo Avaradrano	-	-	-	-	2 890	-	3 050	2 983	2 908	-	2 900	-
Antananarivo Renivohitra	-	-	-	-	-	2 831	3 140	3 113	-	2 940	3 200	3 192
Manjakandriana	-	-	-	-	2 844	2 675	2 925	2 756	2 750	2 600	-	-

Source : ODR, 2023

La tendance à la hausse du prix moyen du riz blanc a continué au mois de Novembre à Analamanga avec un taux de 5,5% pour le riz blanc local au niveau des détaillants. Le District Andramasina a connu le prix moyen du riz blanc local le plus élevé qui était de 3 400 Ar/kg en affichant désormais une hausse de 20,4% par rapport au mois précédent. Cette situation s'explique par l'épuisement des stocks auprès des producteurs ainsi que l'approche de la période festive de Noël et de fin d'année que les commerçants ont profité pour augmenter les prix des PPN.

La distribution de 12 405 kg des semences du riz (Vary an-drano, Vary an-tanety), de 15 734 kg d'engrais NPK et de 82 000 Kg d'engrais biologique aux bénéficiaires du projet FDA (pour 1 056 paysans) dans les Districts Ambohidratrimo, Avaradrano et Manjakandriana a aussi marquée ce mois-ci.

ANALANJIROFO

TABLEAU 6 : PRIX MOYENS DU RIZ PAR DISTRICT POUR ANALANJIROFO

DISTRICTS	PRIX MOYEN DU PADDY (AR/KG)		PRIX MOYEN DU RIZ BLANC LOCAL (AR/KG)						PRIX MOYEN DU RIZ BLANC IMPORTÉ (AR/KG)			
	PRODUCTEURS		PRODUCTEURS		GROSSISTES		DÉTAILLANTS		GROSSISTES		DÉTAILLANTS	
	Nov-23	Oct-23	Nov-23	Oct-23	Nov-23	Oct-23	Nov-23	Oct-23	Nov-23	Oct-23	Nov-23	Oct-23
Fenoarivo Atsinanana	-	2 130	2 640	2 525	2 664	2 728	3 217	3 070	2 764	2 738	3 063	3 031
Mananara Avaratra	-	-	-	-	2 567	2 688	2 994	3 060	2 759	2 783	2 975	3 063
Maroantsetra	-	2 108	2 608	2 685	2 604	2 713	3 012	3 022	2 728	2 750	2 975	3 063
Sainte-Marie	-	-	-	-	2 758	2 758	3 061	3 038	2 617	2 733	2 975	2 975
Soanierana Ivongo	-	-	-	-	-	-	3 004	2 971	-	-	2 975	2 975
Vavatenina	-	2 133	2 642	2 569	2 825	2 783	3 410	3 070	2 800	2 670	3 150	3 019

Source : ODR, 2023

Pour Analanjirofo, le prix moyen du riz blanc local orientait encore à la hausse, sauf dans le District Mananara Avaratra (-2,2%). Ainsi, cette hausse du prix du riz blanc local était de 2,7% au marché de détail. Le District Vavatenina a affiché le prix du riz blanc local le plus cher en Novembre. Par contre, le prix du riz importé est resté stable. L'ouverture de la campagne du litchi et du girofle ainsi que la rareté du paddy en sont les causes.

ANDROY

TABLEAU 7 : PRIX MOYENS DU RIZ PAR DISTRICT POUR ANDROY

DISTRICTS	PRIX MOYEN DU PADDY (AR/KG)		PRIX MOYEN DU RIZ BLANC LOCAL (AR/KG)						PRIX MOYEN DU RIZ BLANC IMPORTÉ (AR/KG)			
	PRODUCTEURS		PRODUCTEURS		GROSSISTES		DÉTAILLANTS		GROSSISTES		DÉTAILLANTS	
	Nov-23	Oct-23	Nov-23	Oct-23	Nov-23	Oct-23	Nov-23	Oct-23	Nov-23	Oct-23	Nov-23	Oct-23
Ambovombe-Androy	-	-	-	-	2 900	2 900	2 975	2 975	2 800	2 800	3 150	3 150
Bekily	-	-	-	-	2 550	2 560	2 713	2 713	2 983	2 947	3 150	3 150
Beloha	-	-	-	-	3 200	3 200	3 500	3 500	3 000	3 000	3 150	3 150
Tsihombe	-	-	-	-	3 200	3 200	3 150	3 220	3 200	3 160	3 150	3 150

Source : ODR, 2023

Par rapport au mois d'Octobre, une stabilité de prix moyen du riz blanc local et du riz importé a été observée dans la Région Androy. Seul dans le District Bekily qui avait le prix moyen du riz blanc local le moins cher à cause de la bonne pluviométrie lors de la campagne rizicole. La présence de distribution du riz par le PAM et le KOICA (Korean International Cooperation Agency) pour les couches vulnérables dans les Districts Ambovombe, Bekily et Tsihombe en est la cause.

ANOSY

TABLEAU 8 : PRIX MOYENS DU RIZ PAR DISTRICT POUR ANOSY

DISTRICTS	PRIX MOYEN DU PADDY (AR/KG)		PRIX MOYEN DU RIZ BLANC LOCAL (AR/KG)						PRIX MOYEN DU RIZ BLANC IMPORTÉ (AR/KG)			
	PRODUCTEURS		PRODUCTEURS		GROSSISTES		DÉTAILLANTS		GROSSISTES		DÉTAILLANTS	
	Nov-23	Oct-23	Nov-23	Oct-23	Nov-23	Oct-23	Nov-23	Oct-23	Nov-23	Oct-23	Nov-23	Oct-23
Amboasary Atsimo	-	-	2 888	2 888	-	-	2 923	2 916	2 940	2 940	3 150	3 150
Betroka	-	-	2 100	2 333	-	-	2 275	2 438	-	-	-	-
Taolagnaro	-	-	2 993	2 888	-	-	3 105	2 930	2 910	2 910	3 150	3 150

Source : ODR, 2023

Durant les mois d'Octobre et de Novembre 2023, le prix du riz a fluctué dans la Région Anôsy sauf à Betroka, où l'arrivée de la récolte du riz première saison a fait diminuer le prix moyen dans le district. Le prix moyen du riz est passé de 2 438 Ar/kg à 2 275 Ar/kg. Taolagnaro a affiché le prix au détail du riz le plus élevé avec un surplus de 175 Ar/kg.

ATSIMO ANDREFANA

TABLEAU 9 : PRIX MOYENS DU RIZ PAR DISTRICT POUR ATSIMO ANDREFANA

DISTRICTS	PRIX MOYEN DU PADDY (AR/KG)		PRIX MOYEN DU RIZ BLANC LOCAL (AR/KG)						PRIX MOYEN DU RIZ BLANC IMPORTÉ (AR/KG)			
	PRODUCTEURS		PRODUCTEURS		GROSSISTES		DÉTAILLANTS		GROSSISTES		DÉTAILLANTS	
	Nov-23	Oct-23	Nov-23	Oct-23	Nov-23	Oct-23	Nov-23	Oct-23	Nov-23	Oct-23	Nov-23	Oct-23
Ampanihy Ouest	-	-	-	-	2 885	2 844	2 967	2 933	2 807	2 658	3 025	2 781
Ankazoabo	-	-	2 625	2 628	2 800	2 800	3 150	3 065	2 625	2 663	2 975	2 888
Benenitra	-	-	2 100	3 150	-	-	2 275	3 325	-	-	-	-
Beroroha	-	-	1 722	2 273	1 925	2 363	1 889	2 450	-	-	-	-
Betioky Atsimo	-	-	2 150	2 800	2 440	2 765	2 640	2 953	2 400	2 800	2 400	2 975
Morombe	-	-	2 275	2 375	2 450	2 481	2 625	2 657	-	-	-	-
Sakaraha	-	-	2 631	2 759	2 429	2 560	2 724	2 946	-	2 650	-	-
Toliary-I	-	-	-	-	3 025	3 025	3 267	3 225	2 625	2 625	2 975	2 844
Toliary-II	-	-	2 485	2 725	2 457	2 625	2 573	2 888	-	-	-	-

Source : ODR, 2023

Généralement, les cours moyens du riz ont affiché une baisse dans la Région Atsimo Andrefana. Pour le riz blanc local, cette diminution était de l'ordre de 12,3%, 5,5% et de 8,9% respectivement au niveau des producteurs, des grossistes et des détaillants. Les plus marquants se sont trouvés dans les Districts Benenitra (31,6%) et Beroroha (22,9%). La cause est la présence de la récolte du riz contre saison dans la région. Concernant le riz importé, le prix a reculé de 3,1% et 1,2% respectivement chez les grossistes et les détaillants.

ATSIMO ATSINANANA

TABLEAU 10 : PRIX MOYENS DU RIZ PAR DISTRICT POUR ATSIMO ATSINANANA

DISTRICTS	PRIX MOYEN DU PADDY (AR/KG)		PRIX MOYEN DU RIZ BLANC LOCAL (AR/KG)						PRIX MOYEN DU RIZ BLANC IMPORTÉ (AR/KG)			
	PRODUCTEURS		PRODUCTEURS		GROSSISTES		DÉTAILLANTS		GROSSISTES		DÉTAILLANTS	
	Nov-23	Oct-23	Nov-23	Oct-23	Nov-23	Oct-23	Nov-23	Oct-23	Nov-23	Oct-23	Nov-23	Oct-23
Befotaka	-	-	-	-	-	-	3 162	3 427	-	-	-	-
Farafangana	-	-	-	-	2 760	-	2 888	3 413	2 940	2 960	3 185	3 208
MidongyAtsimo	-	-	-	-	-	-	3 010	3 176	-	-	3 255	3 325
Vangaindrano	-	-	-	-	2 920	-	3 203	3 245	3 100	3 125	3 127	3 325
Vondrozo	-	-	-	-	-	-	2 870	2 800	-	-	-	-

Source : ODR, 2023

Une baisse du prix moyen du riz blanc local ainsi que du riz importé a été remarquée dans l'Atsimo Atsinanana par rapport au mois précédent. En effet, cette baisse de prix du riz blanc local était de 5,6% pour la région. L'arrivée de la récolte du riz de contre saison en est la principale cause. Par conséquent, le District Vondrozo était le seul à enregistrer une augmentation de 2,5% pour le prix du riz blanc local au marché de détail. Par ailleurs, le marché des deux districts (Farafangana et Vondrozo) a été approvisionné par le riz blanc local venant du District Ivohibe de la Région Ihorombe.

ATSINANANA

TABLEAU 11 : PRIX MOYENS DU RIZ PAR DISTRICT POUR ATSIANANA

DISTRICTS	PRIX MOYEN DU PADDY (AR/KG)		PRIX MOYEN DU RIZ BLANC LOCAL (AR/KG)						PRIX MOYEN DU RIZ BLANC IMPORTÉ (AR/KG)			
	PRODUCTEURS		PRODUCTEURS		GROSSISTES		DÉTAILLANTS		GROSSISTES		DÉTAILLANTS	
	Nov-23	Oct-23	Nov-23	Oct-23	Nov-23	Oct-23	Nov-23	Oct-23	Nov-23	Oct-23	Nov-23	Oct-23
Antanambao Manampotsy	-	-	2 867	2 850	2 859	2 867	2 970	2 971	2 842	2 795	2 930	2 875
Brickaville	-	-	2 883	2 904	2 926	2 906	2 997	3 035	2 809	2 759	2 883	2 833
Mahanoro	-	-	2 890	2 904	2 920	2 899	2 997	3 048	2 824	2 774	2 887	2 858
Marolambo	-	-	3 480	3 450	-	-	3 580	3 500	-	-	-	-
Toamasina I	-	-	-	-	2 982	2 950	3 047	3 106	2 799	2 750	2 877	2 825
Toamasina II	-	-	2 890	2 900	-	-	2 997	3 048	-	-	2 883	2 825
Vatomandry	-	-	2 887	2 888	2 929	2 905	3 000	3 044	2 817	2 773	2 887	2 850

Source : ODR, 2023

La Région Atsinanana est dans la période de récolte du riz contre saison. C'est ainsi que le prix du kilo du riz a diminué dans tous les districts par rapport au mois précédent, sauf dans le District Marolambo qui a connu une hausse de 2,3% à cause du problème de transport. En outre, le riz importé est toujours disponible sur le marché mais son prix s'est raffermi ce mois-ci avec un taux de 1,6%.

BETSIBOKA

TABLEAU 12 : PRIX MOYENS DU RIZ PAR DISTRICT POUR BETSIBOKA

DISTRICTS	PRIX MOYEN DU PADDY (AR/KG)		PRIX MOYEN DU RIZ BLANC LOCAL (AR/KG)						PRIX MOYEN DU RIZ BLANC IMPORTÉ (AR/KG)			
	PRODUCTEURS		PRODUCTEURS		GROSSISTES		DÉTAILLANTS		GROSSISTES		DÉTAILLANTS	
	Nov-23	Oct-23	Nov-23	Oct-23	Nov-23	Oct-23	Nov-23	Oct-23	Nov-23	Oct-23	Nov-23	Oct-23
Kandreho	-	-	-	-	-	-	1 950	1 850	-	-	-	-
Maevatanana	-	1 500	-	2 205	2 450	2 450	2 538	2 514	-	-	-	-
Tsaratana	-	-	-	-	2 450	2 415	2 625	2 538	-	-	-	-

Source : ODR, 2023

Dans tous les districts, les producteurs n'ont plus vendu du riz à cause de l'épuisement des stocks, au mois de Novembre. Les prix du riz blanc local ont augmenté dans la région et cette hausse était de l'ordre de 3,6% aux détaillants. Ce fait s'explique qu'en général, la majorité du riz blanc vendu au sein du chef-lieu de la région sont du riz provenant des autres régions comme Boeny (District Marovoay) et Sofia (District Bealanana et Mampikony). Ce dernier est le plus cher que celui du riz local de la Région Betsiboka.

BOENY

TABLEAU 13 : PRIX MOYENS DU RIZ PAR DISTRICT POUR BOENY

DISTRICTS	PRIX MOYEN DU PADDY (AR/KG)		PRIX MOYEN DU RIZ BLANC LOCAL (AR/KG)						PRIX MOYEN DU RIZ BLANC IMPORTÉ (AR/KG)			
	PRODUCTEURS		PRODUCTEURS		GROSSISTES		DÉTAILLANTS		GROSSISTES		DÉTAILLANTS	
	Nov-23	Oct-23	Nov-23	Oct-23	Nov-23	Oct-23	Nov-23	Oct-23	Nov-23	Oct-23	Nov-23	Oct-23
Ambato Boeny	1 355	1 283	2 240	2 063	2 308	2 168	2 367	2 233	-	-	-	-
Mahajanga I	-	-	-	-	2 608	2 331	2 675	2 451	-	-	-	-
Mahajanga II	1 452	1 331	2 272	2 073	2 333	2 163	2 422	2 248	-	-	-	-
Marovoay	1 425	1 319	2 227	2 117	2 288	2 192	2 372	2 296	-	-	-	-
Mitsinjo	1 343	1 290	2 160	2 046	2 253	2 103	2 294	2 220	-	-	-	-
Soalala	1 357	1 302	2 153	2 021	2 272	2 140	2 317	2 222	-	-	-	-

Source : ODR, 2023

Les prix du riz aux producteurs ont augmenté de l'ordre 6,2% pour le paddy et de l'ordre de 7,1% pour le riz blanc pour la Région Boeny. Ce fait est dû à la réduction des stocks auprès des producteurs et c'est la période de soudure. De même pour le riz blanc, cette augmentation était de l'ordre de 7,4% aux grossistes et de l'ordre de 5,8% aux détaillants durant ce mois de Novembre.

BONGOLAVA

TABLEAU 14 : PRIX MOYENS DU RIZ PAR DISTRICT POUR BONGOLAVA

DISTRICTS	PRIX MOYEN DU PADDY (AR/KG)		PRIX MOYEN DU RIZ BLANC LOCAL (AR/KG)						PRIX MOYEN DU RIZ BLANC IMPORTÉ (AR/KG)			
	PRODUCTEURS		PRODUCTEURS		GROSSISTES		DÉTAILLANTS		GROSSISTES		DÉTAILLANTS	
	Nov-23	Oct-23	Nov-23	Oct-23	Nov-23	Oct-23	Nov-23	Oct-23	Nov-23	Oct-23	Nov-23	Oct-23
Fenoarivobe	1 377	1 333	2 183	2 188	2 310	2 153	2 466	2 383	-	-	-	-
Tsiroanomandidy	1 388	1 388	2 273	2 252	2 426	2 215	2 604	2 461	-	-	-	-

Source : ODR, 2023

Depuis le mois d'Octobre, les prix du riz dans la région ont généralement augmenté tant pour le paddy que le riz blanc local. Le riz est devenu de moins en moins disponible sur le marché. Les prix du riz sur le marché suivent donc la loi de l'offre et de la demande.

DIANA

TABLEAU 15 : PRIX MOYENS DU RIZ PAR DISTRICT POUR DIANA

DISTRICTS	PRIX MOYEN DU PADDY (AR/KG)		PRIX MOYEN DU RIZ BLANC LOCAL (AR/KG)						PRIX MOYEN DU RIZ BLANC IMPORTÉ (AR/KG)			
	PRODUCTEURS		PRODUCTEURS		GROSSISTES		DÉTAILLANTS		GROSSISTES		DÉTAILLANTS	
	Nov-23	Oct-23	Nov-23	Oct-23	Nov-23	Oct-23	Nov-23	Oct-23	Nov-23	Oct-23	Nov-23	Oct-23
Ambanja	-	-	2 910	2 704	3 390	3 283	3 163	2 971	2 641	-	2 720	-
Ambilobe	-	1 533	2 821	2 599	2 891	2 669	3 308	3 143	2 641	-	2 720	-
Antsiranana I	-	-	-	-	-	-	3 459	3 302	-	-	2 750	-
Antsiranana II	-	1 533	2 843	2 625	3 390	3 283	3 330	3 170	2 641	-	2 720	-
Nosy Be	-	-	-	-	-	-	3 459	3 302	-	-	2 750	-

Source : ODR, 2023

Par rapport au mois précédent, aucune vente de paddy n'est constatée au niveau des producteurs à cause de l'épuisement des stocks de production. Par contre ils ont continué à vendre du riz blanc avec une hausse de l'ordre de 8,3% pour satisfaire leurs besoins en période de soudure. En conséquence, les prix du riz blanc ont haussé de l'ordre de 4,7% aux grossistes et 5,3% aux détaillants.

FITOVINANY

TABLEAU 16 : PRIX MOYENS DU RIZ PAR DISTRICT POUR FITOVINANY

DISTRICTS	PRIX MOYEN DU PADDY (AR/KG)		PRIX MOYEN DU RIZ BLANC LOCAL (AR/KG)						PRIX MOYEN DU RIZ BLANC IMPORTÉ (AR/KG)			
	PRODUCTEURS		PRODUCTEURS		GROSSISTES		DÉTAILLANTS		GROSSISTES		DÉTAILLANTS	
	Nov-23	Oct-23	Nov-23	Oct-23	Nov-23	Oct-23	Nov-23	Oct-23	Nov-23	Oct-23	Nov-23	Oct-23
Ikongo	-	-	-	-	-	-	3 010	3 150	-	-	-	-
Manakara	-	-	-	-	2 813	2 813	2 858	2 858	2 840	2 840	2 917	2 917
Vohipeno	1 530	1 530	-	-	2 823	2 823	3 010	3 010	2 780	2 780	2 800	2 800

Source : ODR, 2023

La récolte du riz de contre saison a eu lieu dans la Région Fitovinany au mois de Novembre. En effet, le prix du riz blanc local a accusé une légère baisse de 0,8% en moyenne. Toutes fois, il est à souligner que seul le District Ikongo a connu une baisse la plus marquante de prix moyen du riz blanc local (avec un taux de 4,4%) par rapport aux deux autres districts qui ont affiché un prix plus ou moins stable, en Novembre.

IHOROMBE

TABLEAU 17 : PRIX MOYENS DU RIZ PAR DISTRICT POUR IHOROMBE

DISTRICTS	PRIX MOYEN DU PADDY (AR/KG)		PRIX MOYEN DU RIZ BLANC LOCAL (AR/KG)						PRIX MOYEN DU RIZ BLANC IMPORTÉ (AR/KG)			
	PRODUCTEURS		PRODUCTEURS		GROSSISTES		DÉTAILLANTS		GROSSISTES		DÉTAILLANTS	
	Nov-23	Oct-23	Nov-23	Oct-23	Nov-23	Oct-23	Nov-23	Oct-23	Nov-23	Oct-23	Nov-23	Oct-23
Iakora	1 267	1 267	-	-	2 170	2 170	2 170	2 275	-	-	-	-
Ihosal	1 400	1 400	1 000	-	2 288	2 267	2 462	2 453	-	-	-	-
Ivohibe	-	1 600	2 170	2 170	-	-	2 296	2 275	-	-	-	-

Source : ODR, 2023

On a noté une stabilité de prix de riz dans la Région Ihorombe durant le mois de Novembre 2023. C'est le début de récolte rizicole de contre saison dans les trois districts de la région.

ITASY

TABLEAU 18 : PRIX MOYENS DU RIZ PAR DISTRICT POUR ITASY

DISTRICTS	PRIX MOYEN DU PADDY (AR/KG)		PRIX MOYEN DU RIZ BLANC LOCAL (AR/KG)						PRIX MOYEN DU RIZ BLANC IMPORTÉ (AR/KG)			
	PRODUCTEURS		PRODUCTEURS		GROSSISTES		DÉTAILLANTS		GROSSISTES		DÉTAILLANTS	
	Nov-23	Oct-23	Nov-23	Oct-23	Nov-23	Oct-23	Nov-23	Oct-23	Nov-23	Oct-23	Nov-23	Oct-23
Arivonimamo	1 767	1 767	-	-	2 699	2 613	2 846	2 750	2 700	2 700	2 623	2 617
Miarinarivo	1 833	1 758	2 647	2 596	2 556	2 516	2 664	2 611	-	-	2 560	2 550
Soavinandriana	1 700	1 700	-	-	2 400	2 400	2 500	2 500	-	-	-	-

Source : ODR, 2023

Durant le mois de Novembre, les prix du riz n'ont cessé d'augmenter dans les trois districts. La fluctuation du prix s'élève à 1,3% pour le paddy aux producteurs et pour le riz blanc, à 1,7% aux grossistes et 1,9% aux détaillants. De même pour le riz importé, la hausse est de l'ordre 0,3% aux détaillants. Ce fait est dû à la diminution des stocks et à la rareté de la variété riz rouge, appréciée par les consommateurs.

MATSIATRA AMBONY

TABLEAU 19 : PRIX MOYENS DU RIZ PAR DISTRICT POUR MATSIATRA AMBONY

DISTRICTS	PRIX MOYEN DU PADDY (AR/KG)		PRIX MOYEN DU RIZ BLANC LOCAL (AR/KG)						PRIX MOYEN DU RIZ BLANC IMPORTÉ (AR/KG)			
	PRODUCTEURS		PRODUCTEURS		GROSSISTES		DÉTAILLANTS		GROSSISTES		DÉTAILLANTS	
	Nov-23	Oct-23	Nov-23	Oct-23	Nov-23	Oct-23	Nov-23	Oct-23	Nov-23	Oct-23	Nov-23	Oct-23
Ambalavao	-	-	2 700	2 613	2 825	2 716	2 870	2 783	-	-	-	-
Ambohimahasoa	-	-	2 700	2 613	2 800	2 681	2 870	2 772	-	-	-	-
Fianarantsoa I	-	-	2 700	2 613	2 858	2 770	2 900	2 829	-	-	-	-
Ikalamavony	-	-	2 630	2 525	2 767	2 669	2 808	2 707	-	-	-	-
Isandra	-	-	2 700	2 613	2 875	2 787	2 892	2 808	-	-	-	-
Lalangina	-	-	2 700	2 613	2 875	2 787	2 892	2 808	-	-	-	-
Vohibato	-	-	2 700	2 613	-	-	2 870	2 783	-	-	-	-

Source : ODR, 2023

Par rapport au mois d'Octobre, les prix du riz blanc ont haussé de l'ordre de 3,5% aux producteurs, de 3,7% aux grossistes et 3,1% aux détaillants. Ce fait est dû à la loi de l'offre et la demande. Les niveaux de stocks auprès des producteurs se faisaient de plus en plus rares en Novembre 2023. Les travaux de réhabilitation effectués par les projets dans la région permettront d'augmenter la production pour la nouvelle campagne rizicole.

MELAKY

TABLEAU 20 : PRIX MOYENS DU RIZ PAR DISTRICT POUR MELAKY

DISTRICTS	PRIX MOYEN DU PADDY (AR/KG)		PRIX MOYEN DU RIZ BLANC LOCAL (AR/KG)						PRIX MOYEN DU RIZ BLANC IMPORTÉ (AR/KG)			
	PRODUCTEURS		PRODUCTEURS		GROSSISTES		DÉTAILLANTS		GROSSISTES		DÉTAILLANTS	
	Nov-23	Oct-23	Nov-23	Oct-23	Nov-23	Oct-23	Nov-23	Oct-23	Nov-23	Oct-23	Nov-23	Oct-23
Ambatomainty	1 150	1 000	1 575	1 400	-	-	1 925	1 750	-	-	-	-
Antsalova	1 440	1 273	2 077	1 838	-	-	2 380	2 122	-	-	-	-
Besalampy	1 666	1 461	2 030	1 838	2 205	2 013	2 380	2 188	2 100	1 838	2 100	1 969
Maintirano	1 850	1 732	2 450	2 319	-	-	2 870	2 603	-	-	1 925	1 925
Morafenobe	1 100	965	1 575	1 313	-	-	1 925	1 794	-	-	-	-

Source : ODR, 2023

Depuis le mois de Septembre jusqu'au mois de Novembre, les prix du riz ont connu une hausse dans la région Melaky. Aux producteurs, l'augmentation du prix moyen est de l'ordre de 156 Ar/kg pour le paddy et de l'ordre de 194 Ar/kg pour le riz blanc. Quant aux riz blancs, la fluctuation du prix moyen du kilo est 232 Ar/kg aux détaillants. Le prix moyen du riz importé est de 2 056 Ar/kg où il n'est trouvé que dans les Districts Besalampy et Maintirano.

MENABE

TABLEAU 21 : PRIX MOYENS DU RIZ PAR DISTRICT POUR MENABE

DISTRICTS	PRIX MOYEN DU PADDY (AR/KG)		PRIX MOYEN DU RIZ BLANC LOCAL (AR/KG)						PRIX MOYEN DU RIZ BLANC IMPORTÉ (AR/KG)			
	PRODUCTEURS		PRODUCTEURS		GROSSISTES		DÉTAILLANTS		GROSSISTES		DÉTAILLANTS	
	Nov-23	Oct-23	Nov-23	Oct-23	Nov-23	Oct-23	Nov-23	Oct-23	Nov-23	Oct-23	Nov-23	Oct-23
Belo sur Tsiribihina	1 200	1 200	1 968	1 960	2 020	2 000	2 135	2 100	-	-	-	-
Mahabo	1 044	1 200	2 013	2 013	2 058	2 058	2 129	2 129	-	-	-	-
Manja	-	-	2 150	2 300	2 199	2 400	2 293	2 450	-	-	-	-
Miandrivazo	1 000	1 300	2 120	2 200	2 220	2 300	2 293	2 363	-	-	-	-
Morondava	-	-	2 067	2 067	2 208	2 208	2 246	2 246	-	-	-	-

Source : ODR, 2023

En général, le mois de Novembre est la période de récolte du « Vary Asotry » dans la région d'où les prix du riz sont en baisse dans presque tous les districts. Cette diminution est plus prononcée dans le District Miandrivazo avec un recul de l'ordre de 23,1%.

SAVA

TABLEAU 22 : PRIX MOYENS DU RIZ PAR DISTRICT POUR SAVA

DISTRICTS	PRIX MOYEN DU PADDY (AR/KG)		PRIX MOYEN DU RIZ BLANC LOCAL (AR/KG)						PRIX MOYEN DU RIZ BLANC IMPORTÉ (AR/KG)			
	PRODUCTEURS		PRODUCTEURS		GROSSISTES		DÉTAILLANTS		GROSSISTES		DÉTAILLANTS	
	Nov-23	Oct-23	Nov-23	Oct-23	Nov-23	Oct-23	Nov-23	Oct-23	Nov-23	Oct-23	Nov-23	Oct-23
Andapa	2 230	1 923	2 555	2 275	2 700	2 500	2 849	2 625	2 270	2 240	-	-
Antalaha	2 230	1 923	2 573	2 363	2 742	2 542	2 899	2 666	2 485	2 305	-	-
Sambava	2 230	1 923	2 555	2 275	2 745	2 603	2 934	2 771	2 473	2 304	-	-
Vohémar	2 230	1 923	2 590	2 450	2 773	2 666	2 911	2 713	2 613	2 310	-	2 450

Source : ODR, 2023

Depuis le mois de Septembre, la hausse des prix du riz est généralisée dans la région. Elle est très remarquée pour le paddy aux producteurs (soit 16%). Les principales raisons de ce fait sont la période de soudure et la baisse des stocks aux producteurs. Le prix moyen du riz importé chez les grossistes était de 2 495 Ar/kg.

SOPIA

TABLEAU 23 : PRIX MOYENS DU RIZ PAR DISTRICT POUR SOPIA

DISTRICTS	PRIX MOYEN DU PADDY (AR/KG)		PRIX MOYEN DU RIZ BLANC LOCAL (AR/KG)						PRIX MOYEN DU RIZ BLANC IMPORTÉ (AR/KG)			
	PRODUCTEURS		PRODUCTEURS		GROSSISTES		DÉTAILLANTS		GROSSISTES		DÉTAILLANTS	
	Nov-23	Oct-23	Nov-23	Oct-23	Nov-23	Oct-23	Nov-23	Oct-23	Nov-23	Oct-23	Nov-23	Oct-23
Analalava	1 212	1 087	2 366	2 310	2 520	2 450	2 667	2 625	-	-	-	-
Antsohihy	1 139	1 031	2 212	2 170	2 331	2 275	2 461	2 363	-	-	-	-
Bealanana	1 131	1 031	2 156	2 100	2 261	2 205	2 345	2 275	-	-	-	-
Befandriana Nord	1 139	1 031	2 212	2 170	2 233	2 275	2 310	2 363	-	-	-	-
Mampikony	1 139	1 031	2 212	2 170	2 317	2 275	2 492	2 450	-	-	-	-
Mandritsara	1 200	1 087	2 345	2 310	2 520	2 450	2 601	2 538	-	-	-	-
Boriziny Vaovao	1 139	1 031	2 212	2 170	2 331	2 275	2 485	2 450	-	-	-	-

Source : ODR, 2023

Par rapport au mois d'octobre, le prix du riz a généralement augmenté au mois de Novembre. Cette variation est de l'ordre de 10,5% pour le paddy aux producteurs malgré le déstockage des produits. La moyenne des prix du kilo du riz blanc est de 2 245 Ar aux producteurs, 2 347 Ar aux grossistes et 2 480 Ar aux détaillants. Cela indique la période de soudure.

VAKINANKARATRA

TABLEAU 24 : PRIX MOYENS DU RIZ PAR DISTRICT POUR VAKINANKARATRA

DISTRICTS	PRIX MOYEN DU PADDY (AR/KG)		PRIX MOYEN DU RIZ BLANC LOCAL (AR/KG)						PRIX MOYEN DU RIZ BLANC IMPORTÉ (AR/KG)			
	PRODUCTEURS		PRODUCTEURS		GROSSISTES		DÉTAILLANTS		GROSSISTES		DÉTAILLANTS	
	Nov-23	Oct-23	Nov-23	Oct-23	Nov-23	Oct-23	Nov-23	Oct-23	Nov-23	Oct-23	Nov-23	Oct-23
Ambatolampy	2 000	2 000	2 900	2 900	2 825	2 825	2 917	2 929	2 967	2 967	3 067	3 067
Antanifotsy	2 000	1 925	2 900	2 825	2 960	2 960	3 000	3 038	3 000	2 850	3 100	2 950
Antsirabe I	-	-	-	-	2 967	2 846	3 067	2 988	3 033	3 063	3 133	3 178
Antsirabe II	1 900	1 900	2 800	2 800	2 760	2 790	2 910	2 928	2 950	2 860	3 050	3 013
Betafo	1 800	1 800	-	-	2 700	2 625	2 800	2 725	-	-	-	-
Faratsiho	1 900	1 900	2 725	2 725	2 800	2 800	2 900	2 883	-	-	-	-
Mandoto	1 655	1 550	-	-	-	-	2 450	2 450	-	-	-	-

Source : ODR, 2023

Au mois de Novembre, le prix moyen du paddy a connu une progression continue de 2% dans la Région Vakinankaratra par rapport au mois d'Octobre. La quantité du paddy disponible sur le marché n'était pas suffisante malgré la petite récolte du « Vary aloha » dans les Districts Ambatolampy, Antanifotsy et Antsirabe II qui ont affiché, en effet, des reculs de prix du riz blanc local avec des taux respectifs à 0,4%, 1,2% et 0,6%. Par contre, le prix moyen du riz blanc local dans les Districts Antsirabe I, Betafo et Faratsiho a continué à hausser avec des taux respectifs de 2,7%, 2,8% et 0,6% d'après les enquêtes effectuées dans la région. Cette divergence sur l'évolution de prix dans chaque district a donné la stabilité du prix riz blanc local pour la région.

VATOVAVY

TABLEAU 25 : PRIX MOYENS DU RIZ PAR DISTRICT POUR VATOVAVY

DISTRICTS	PRIX MOYEN DU PADDY (AR/KG)		PRIX MOYEN DU RIZ BLANC LOCAL (AR/KG)						PRIX MOYEN DU RIZ BLANC IMPORTÉ (AR/KG)			
			PRODUCTEURS		GROSSISTES		DÉTAILLANTS		GROSSISTES		DÉTAILLANTS	
	Nov-23	Oct-23	Nov-23	Oct-23	Nov-23	Oct-23	Nov-23	Oct-23	Nov-23	Oct-23	Nov-23	Oct-23
Ifanadiana	-	-	-	-	2 777	2 777	2 819	2 819	2 860	2 860	2 860	2 860
Mananjary	1 530	1 530	2 975	2 975	2 975	2 975	2 940	2 940	3 080	3 080	3 238	3 238
Nosy-Varika	1 530	1 530	2 892	2 892	2 779	2 779	2 975	2 975	2 900	2 900	3 150	3 150

Source : ODR, 2023

Généralement, le prix moyen du riz local ainsi que le riz importé ont affiché une stabilité par rapport au mois précédent dans la Région Vatovavy. Ce fait s'explique par la présence de quelque stock disponible dans la région, de même que les arrivées du riz provenant de la Région Masiatra Ambony qui ont inondé le marché.

LES IMPORTATIONS COMMERCIALES

TABLEAU 26 : EVOLUTION DE L'IMPORTATION DE RIZ ENREGISTRÉ PAR MADAGASCAR (EN TONNES)

	2020	2021	2022	2023
Janvier	79 181	79 352	44 068	71 737
Février	51 067	35 015	69 231	100 029
Mars	14 613	46 698	47 514	35 663
Avril	3 513	24 243	80 955	16 798
Mai	49 643	42 940	76 087	17 167
Juin	20 094	88 458	54 862	28 221
Juillet	10 944	78 807	70 505	18 433
Août	50 431	27 910	70 828	41 141
Septembre	31 189	45 702	34 784	20 221
Octobre	40 980	75 116	66 043	22 050
Novembre	43 469	32 559	76 817	12 562
Décembre	84 234	52 612	51 153	
TOTAL	479 359	629 414	744 846	384 021

Entre janvier et Novembre 2023, Madagascar a importé environ 384 021 tonnes de riz d'après l'INSTAT, chiffre qui représente déjà une baisse de 43,61% par rapport à la même période de l'année 2022. Par ailleurs, les importations de riz de juillet à Novembre 2023 ont été évaluées à 114 407 tonnes, une quantité cumulée avec d'autres importations de riz dans les mois à venir, devra assurer l'approvisionnement du marché durant la période de soudure 2023-2024.

Source : INSTAT, Novembre 2023

ACTUALITÉS INTERNATIONALES

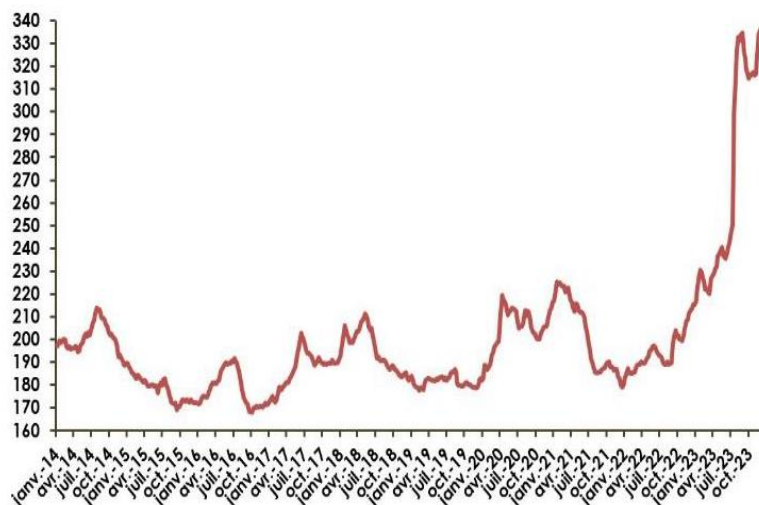
Dans chacun de ses bulletins, l'ODR présente les tendances du marché international suivant le rapport établi par Osiriz, disponible sur le site : www.infoarroz.org

Tendance du marché

En Novembre, les prix mondiaux du riz ont augmenté en moyenne de 2%, suite à la reprise de la demande en Asie du Sud-Est, notamment de l'Indonésie et des Philippines, ainsi que des pays africains. Malgré l'arrivée des récoltes asiatiques sur le marché, les prix à l'exportation tendent à augmenter depuis la mi-novembre, en partie à cause de la réduction de l'offre du Vietnam et où les prix sont les plus élevés du marché. Par ailleurs, les restrictions à l'exportation imposées par l'Inde continuent de peser sur les prix mondiaux, malgré l'annonce de quelques exceptions, principalement avec des pays africains. Début Décembre, les prix mondiaux étaient déjà en hausse de 4% en moyenne par rapport à Novembre. L'offre mondiale de riz devrait se resserrer tout au long de l'année 2024 et les prix mondiaux se raffermir suite au probable prolongement des restrictions indiennes, au moins jusqu'à la fin du premier semestre 2024. De plus, le phénomène climatique El Niño devrait affecter les récoltes asiatiques. Sur les douze derniers mois, les prix mondiaux ont déjà augmenté de près de 40% et certains analystes ne prévoient pas de recul significatif avant 2025. En effet, l'équilibre entre production et consommation reste fragile, malgré une légère amélioration de la production mondiale en 2023/2024.

En Novembre, l'indice OSIRIZ/InfoArroz (IPO) a progressé de 6,6 points à 322,9 points (base 100=janvier 2000) contre 316,3 points en Octobre. Début Décembre, l'indice IPO s'affichait ferme à 335 points.

INDICE DES PRIX MONDIAUX OSIRIZ/InfoArroz Base 100=Janvier 2000



Production mondiale

Selon les dernières estimations de la FAO, la production mondiale de riz en 2023 devrait s'améliorer de 0,8% à 790,4 Mt (525,0 Mt en équivalent riz blanc) contre 784,5 Mt en 2022. Au Pakistan, la production serait en hausse de 30%, retrouvant son niveau de 2021. Elle compensera en partie les réductions attendues en Inde et en Thaïlande. En Chine, la production devrait se maintenir stable en 2023. Aux Etats-Unis, après une campagne décevante en 2022, la production serait revenue à son niveau de 2021. En revanche, la production dans le Mercosur a une nouvelle fois décliné en raison des mauvaises conditions climatiques.

Echanges et stocks mondiaux

Le commerce mondial de riz en 2023 devrait baisser de 5,3% à 53,1 Mt contre 56,0 Mt auparavant. Cette baisse tient pour l'essentiel à la réduction des importations chinoises, mais aussi à l'augmentation de la production dans certaines régions déficitaires, notamment en Afrique. De plus, la décision de l'Inde d'interdire les exportations de riz non basmati (un quart des exportations indiennes et 11% des exportations mondiales) tend à amplifier la baisse des échanges. La hausse des prix mondiaux, engendrée par ces restrictions, contraint en effet certains pays importateurs à différer et/ou réduire leur demande d'importation. Cependant, une partie de la baisse des exportations indiennes est déjà compensée par les exportations thaïlandaises et vietnamiennes dont le rythme est très soutenu depuis septembre dernier. Les exportations mensuelles thaïlandaises sont en progression de 15% par rapport à l'an dernier durant la même période. Par contre, les exportations indiennes de riz non basmati sont en recul de 50%. Les premières projections pour 2024 indiquent encore une baisse des échanges mondiaux à 52,2 Mt.

Les stocks mondiaux de riz se finissant en 2023 devraient rester relativement stables à 196,5 Mt contre 196,9 Mt en 2022. Ils représentent l'équivalent de 38% des besoins mondiaux de consommation, soit 3% au-dessus de la moyenne des cinq dernières années. En 2023, les stocks chinois baisseraient encore pour compenser la stagnation de la production et la baisse des importations. Les réserves chinoises demeurent toutefois très importantes, correspondant à 70% de la consommation annuelle domestique et 50% des stocks mondiaux. En Inde, les stocks sont prévus en hausse de 4%, due en grande partie à la limitation des exportations. Les stocks des principaux pays exportateurs s'élèveraient à 57,5 Mt en 2023 en légère baisse par rapport à 2022, et représentant 30% des stocks mondiaux. En 2024, on prévoit une reprise des stocks mondiaux, estimés pour l'instant à 200 Mt, en hausse de 1,6%.

TABLEAU 27 ; INDICE OSIRIZ ET ÉVOLUTION DES COURS PAR TYPE ET ORIGINE DE RIZ

	INDICE OSIRIZ (IPO base 100 = Janvier 2000) & PRIX A L'EXPORTATION (en US/t FOB – source: OSIRIZ)												
	IPO	Usa 2/4	Thai100B	Thai Parb	Inde5	Viet5	Camb5	Burma5	Uru5	Thai25	Viet25	Pak25	AI Super
2022	194,6	660	430	428	ND	418	460	401	533	409	398	362	390
2023*	287,0	733	545	536	435	540	538	562	632	499	522	482	448
AVRIL-JUIN	235,5	730	506	499	383	490	460	559	594	469	472	477	431
JUILLET-SEPTEMBRE	313,4	732	610	595	477	593	554	609	678	544	575	513	463
OCTOBRE	316,3	754	594	580	511	627	698	608	715	533	612	495	460
NOVEMBRE	322,9	754	594	580	503	627	720	608	715	533	612	495	460
06-nov-23	316,3	755	575	570	500	645	460	590	750	525	630	490	460
13-nov-23	316,4	755	575	560	500	655	720	600	593	525	645	485	470
20-nov-23	324,9	755	600	585	505	665	720	610	610	545	645	500	480
27-nov-23	334,0	745	635	615	505	660	720	610	625	570	645	520	495

Source : Osiriz/InfoArroz, *Janvier-Novembre