



# BULLETIN MENSUEL ODR N°28

## SEPTEMBRE 2023



### CELLULE DE L'OBSERVATOIRE DU RIZ

La Cellule de l'Observatoire du Riz (ODR), en collaboration avec l'équipe de la Statistique Agricole, avec ses ramifications régionales, a été créée au niveau du Ministère de l'Agriculture et de l'Élevage (MINAE), afin d'améliorer le suivi et la planification des activités de développement rizicole. Cette cellule a pour mission principale d'assurer la mise à disposition de données rizicoles fiables dans le temps en proposant un cadre de travail harmonisé, impliquant tous les acteurs de la chaîne de valeurs. Ce bulletin synthétise les informations récoltées mensuellement.

# ACTUALITÉS NATIONALES

**E**n Septembre 2023, les prix moyens du riz sur le marché national ont connu une hausse généralisée dans toutes les régions. La Grande île est entrée dans la période de soudure.

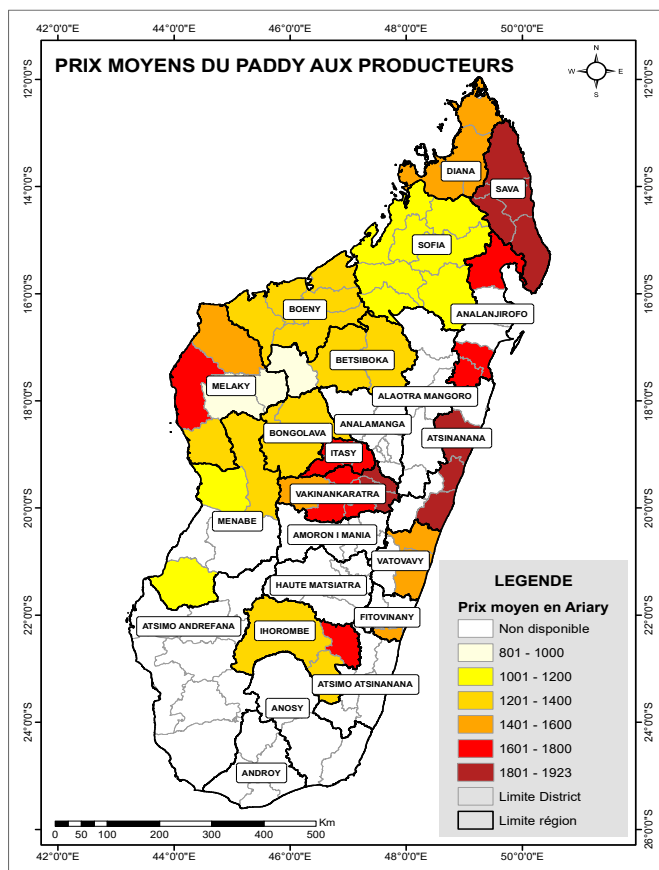
En effet, le prix moyen du riz blanc local a affiché une hausse de 139 Ar/kg (soit 5,6%) durant ce mois en moyenne. La hausse les plus importantes sont observées dans les Districts Farafangana, Benenitra, Maintirano et Amparafaravola avec des progressions respectives de 550 Ar/kg (soit 18,6%), 473 Ar/kg (soit 16,6%), 429 Ar/kg (soit 20,8%) et 369 Ar/kg (soit 17,1%) en un mois. Pour ce qui est du riz import, l'affermissement de prix le plus remarqué s'est trouvé dans le District Mananjary de la Région Vatovavy avec un accroissement de 589 Ar/kg, suivi du District Mahanoro de la Région Atsinanana avec une progression de 440 Ar/kg.

Par rapport au mois de Septembre 2022, le prix moyen du riz blanc local aux niveaux des détaillants était vendu à 2 446 Ar/kg en 2022, pour passer à 2 613 Ar/kg en 2023 dans la même période, avec une hausse de 6,83%.

Pour les importations du riz, la statistique de la Direction Générale de l'INSTAT a montré une importation d'environ 20 221 tonnes en Septembre 2023. Ce chiffre a encore prouvé que grâce à la bonne production rizicole de la campagne rizicole 2022-2023, les importations mensuelles ont trouvé une valeur inférieure à ce que Madagascar a importé en 2022 si on considère le mois de Mars jusqu'au mois de Septembre.

Les tableaux et cartes suivants font état des prix moyens du riz mis à jour et de leurs évolutions par rapport au mois d'Août 2023. A noter que toutes les moyennes dans ce bulletin sont issues de calculs directs et que les valeurs vides représentent soit des informations non disponibles au moment des enquêtes, soit des informations qui ne s'appliquent pas aux zones considérées.

**CARTE : PRIX MOYENS DU PADDY PAR DISTRICT**



Source : ODR, 2023



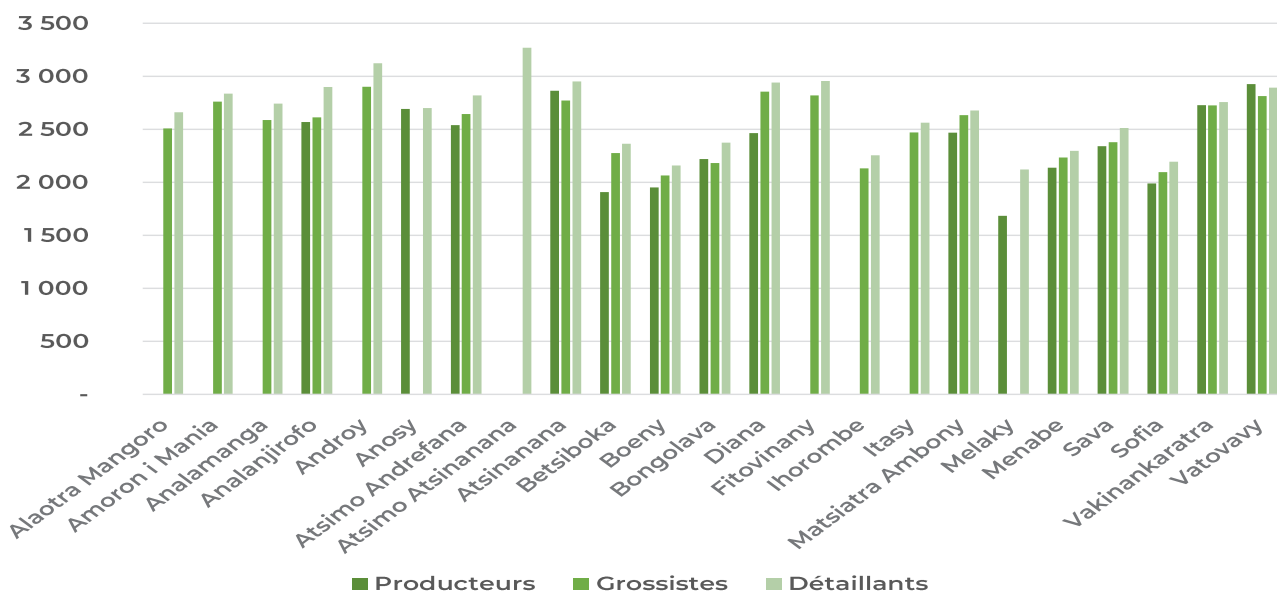
**TABLEAU 1 : PRIX MOYENS DU RIZ POUR LE MOIS DE SEPTEMBRE 2023 ET ÉVOLUTION PAR RAPPORT AU MOIS D'AOUT 2023**

RÉGION	PRIX MOYEN DU RIZ (AR/KG) ET ÉCART DU PRIX MOYEN AVEC LE MOIS D'AOUT 2023 (%)											
	PADDY		RIZ BLANC LOCAL						RIZ BLANC IMPORTÉ			
	PRODUCTEURS		PRODUCTEURS		GROSSISTES	DÉTAILLANTS	GROSSISTES	DÉTAILLANTS	GROSSISTES	DÉTAILLANTS		
Alaotra Mangoro	NA	-	ND	-	2 508	14,0	2 660	11,9	ND	-	ND	-
Amoron i Mania	ND	-	NA	-	2 760	7,1	2 835	7,0	ND	-	ND	-
Analamanga	ND	-	ND	-	2 586	3,4	2 743	2,7	2 798	8,0	2 910	10
Analanjirifo	1 651	-	2 568	-	2 611	1,0	2 899	2,2	2 485	7,8	2 822	11,6
Androy	ND	-	ND	-	2 900	4,4	3 122	4,5	2 767	7,1	3 067	5,6
Anosy	ND	-	2 692	10,1	ND	-	2 700	4,2	2 911	6,1	3 150	10,8
Atsimo Andrefana	ND	-	2 539	7,5	2 643	7,6	2 819	7,8	2 648	10,1	2 788	9,2
Atsimo Atsinanana	ND	-	ND	0,0	ND	-	3 268	9,8	2 986	-	3 194	9,9
Atsinanana	1 864	5,2	2 863	2,4	2 772	3,8	2 952	5,2	2 662	17,6	2 759	17,7
Betsiboka	1 134	1,5	1 908	2,3	2 275	3,2	2 363	3,8	ND	-	ND	-
Boeny	1 218	9,3	1 951	1,3	2 065	1,9	2 159	1,2	ND	-	ND	-
Bongolava	1 361	0,6	2 220	0,0	2 182	-	2 374	1,9	ND	-	ND	-
DIANA	1 540	10,7	2 464	5,6	2 854	9,6	2 940	9,7	ND	-	ND	-
Fitovinany	NA	0,0	ND	0,0	2 818	0,4	2 954	0,5	2 810	2,8	2 864	6,6
Ihorombe	1 453	12,4	NA	0,0	2 132	2,2	2 254	3,1	ND	-	ND	-
Itasy	1 689	3,4	NA	0,0	2 470	4,0	2 561	3,5	NA	-	2 588	1,5
Matsiatra Ambony	ND	0,0	2 467	6,9	2 634	5,5	2 678	5,5	ND	-	ND	-
Melaky	1 244	13,4	1 684	6,6	NA	-	2 120	15,1	NA	-	1 925	-
Menabe	1 244	4,5	2 137	5,1	2 233	5,8	2 297	4,6	ND	-	ND	-
SAVA	1 923	0,0	2 341	1,7	2 378	3,4	2 512	2,5	2 299	0,2	NA	-
Sofia	1 047	1,9	1 990	7,7	2 096	5,9	2 194	7,0	ND	-	ND	-
Vakinankaratra	1 767	6,9	2 728	8,4	2 725	6,0	2 756	5,0	2 750	7,1	2 941	7,1
Vatovavy	1 530	0,0	2 925	10,4	2 814	4,0	2 892	4,4	2 947	12,3	3 069	15,1
<b>National</b>	<b>1 419</b>	<b>1,0</b>	<b>2 306</b>	<b>4,0</b>	<b>2 460</b>	<b>4,5</b>	<b>2 613</b>	<b>5,6</b>	<b>2 653</b>	<b>8,2</b>	<b>2 887</b>	<b>10,4</b>

Source : ODR, 2023

ND : Valeur Non Disponible au moment des enquêtes ;  
 NA : Valeur Non Applicable aux zones considérées

**GRAPHE 1 : PRIX MOYENS DU RIZ BLANC LOCAL PAR RÉGION (EN ARIARY)**



Source : ODR, 2023

**TABLEAU 2 : LISTE DES VARIÉTÉS DE RIZ LOCAL LES PLUS VENDUS PAR RÉGION**

RÉGION	PRODUCTEUR	GROSSISTE	DÉTAILLANT
Alaoatra Mangoro	-	Makalioka, Tsemaka, X1648, X265, Diste	Makalioka, Diste, X265, Tsemaka, X1648, Tsipala, Angitra
Amoron i Mania	-	Makalioka, Tsipala Bory, Vary Gasy	Vary Mena, Makalioka, Tsipala Bory, Vary Fotsy, Vary Gasy
Analamanga	-	Gasy Mena, Gasy Fotsy, Makalioka	Gasy Mena, Makalioka, Gasy Fotsy, Tsipala, Botra, Rojomena, Semence, Gasy Mavokely
Analanjirofo	Felambilona, Mihary, Vary Gasy, Menatratra, Vary Be	Felambilona, Vary Gasy, Makalioka/Makalioka Fotsy, Vary Mena	Vary Gasy, Makalioka, Felambilona, Vary Mena, Vary Maroa, Tsimiadi-mamo, Vary Maroa
Androy	-	Vary Gasy	Vary Gasy
Anosy	Tsipalamena, Tesé, Kenga	-	Tesé, Tsipala Mena, Kenga
Atsimo Andrefana	Masopiso, Philippine, Rove,	Vary Lava, Vary Lisa, Philippine, Tarikandro, Masopiso	Vary Lava, Masopiso, Philippine, Rove, Tarikandro, Lisa
Atsimo Atsinanana	-	-	Varivao, Vary Gasy
Atsinanana	Tsimitrosa, Fotsiavarina, Ramaditra	Makalioka Mena, Ramaditra, Fotsiavarina, Masindrano, Makalioka Fotsy	Ramaditra, Ramilona, Masindrano, Fotsiavarina, Makalioka Mena
Betsiboka	FIFA, Sarindra, Sebota, Tsipala, X12	Fifa, Tahia, Sarindra, Sebota, Tsipala, Vary Marovoay	FIFA, Sebota, X12, Tsipala, Tahia, Tsipala, X12
Boeny	Tsiresindrano X398, Tahia, Tsipalaky	Tsipala, Tahia, Vary Bory, Tsiresindrano X398, Vary Manitra,	Tsipala, Vary Bory, Tsiresindrano X398, Taia/Tahia, Toliara
Bongolava	Mavolamba, Frederika, Kalabory, Mafikapohana, Makalioka, Manjamena, Rojo, Tsipala,	Mavolamba, Manjamena, Tsipala, Frederika, Rojo	Mavolamba, Tsipala, Japonais, Manjamena
DIANA	V5, 2 Mois 15 Jours	Madame Rose, V5, IR12,	V5, IR16, 2 Mois 15 Jours, Madame Rose, Mamoriaka Be
Fitovinany	-	Vary Gasy, Tsipala, Vary Mena	Vary Gasy
Ihorombe	-	Mangafototra, Vary Gasy, Vonikazo	Mangafototra, Tsipala, Vary Gasy
Itasy	-	X 265, Vary Botry, Vary Gasy Mena, Vary Mavokely	X265, Mavolamba, Rojo Mena, Tsipala
Matsiatra Ambony	Vary Gasy, X265, Laniera, 100 Andro	Vary Gasy, Makalioka, X265, 100 Andro	X 265, Vary Gasy, Tsipala, Vary Bory, Makalioka
Melaky	Ambaniravy, Vazakopiso, Fitarikandro	-	Sanabody, Fitarik'andro, Vazakopiso, Ambaniravy, Kiriminy, Mangavody
Menabe	Sebota, Fitarikandro, Angiky	Fitarikandro, Sebota, Angiky	Fitarikandro, Sebota, Angiky
SAVA	Tsiriry, Vary Malaky, Bengaly, Magnanko Mena, Mamoriaka, Tahia, Vary Fohy	Vary Gasy	Vary Gasy
Sofia	SEBOTA, Varibe, Tsipala, Mifangaro	Mifangaro, Sebota, Tsipala, Tsipala Fifa	Tsipala, Mifangaro, Tsipala Fifa, Komoja, R16, Makalioka, Vary Malaky
Vakinankaratra	Vary Gasy, Botakely, Rjo, Rojo Mena, Vary Rapida	Vary Gasy, Botakely, Makalioka, Rojo, Vary Gasy Tranainy	Vary Gasy, Makalioka, Botakely, Tsipala
Vatovavy	5000, Borizine, Maroanaka, Mazankatoka, Mamiriaka	5000, Borizine, X265	Tsipala, Borizina, Makalioka, Vary Gasy, Gasy Mena, X265

Source : ODR, 2023

# ACTUALITÉS REGIONALES

## ALAOIRA MANGORO

**TABLEAU 3 : PRIX MOYENS DU RIZ PAR  
DISTRICT POUR ALAOIRA MANGORO**

DISTRICTS	PRIX MOYEN DU PADDY (AR/KG)		PRIX MOYEN DU RIZ BLANC LOCAL (AR/KG)						PRIX MOYEN DU RIZ BLANC IMPORTÉ (AR/KG)			
	PRODUCTEURS		PRODUCTEURS		GROSSISTES		DÉTAILLANTS		GROSSISTES		DÉTAILLANTS	
	Sept-23	Août-23	Sept-23	Août-23	Sept-23	Août-23	Sept-23	Août-23	Sept-23	Août-23	Sept-23	Août-23
Ambatondrazaka	-	1 471	-	-	2 419	2 093	2 529	2 193	-	-	-	-
Amparafaravola	-	1 464	-	-	2 435	2 091	2 524	2 155	-	-	-	-
Andilamena	-	1 483	-	-	2 525	2 223	2 654	2 299	-	-	-	-
Anosibe-an'ala	-	1 518	-	-	2 630	2 338	2 749	2 549	-	-	-	-

Source : ODR, 2023

Au niveau de la Région Alaotra Mangoro, l'augmentation fulgurante du prix du riz blanc local avec un taux de 14% chez les grossistes et de 11,9% chez les détaillants est observée. Par ailleurs, une variation minimale de 7,8% et maximale de 17,1% a été noté au marché de détail concernant le prix moyen du riz blanc local. Cette situation est due à l'épuisement des stocks de produit auprès des producteurs.

## AMORON'I MANIA

**TABLEAU 4 : PRIX MOYENS DU RIZ PAR  
DISTRICT POUR AMORON'I MANIA**

DISTRICTS	PRIX MOYEN DU PADDY (AR/KG)		PRIX MOYEN DU RIZ BLANC LOCAL (AR/KG)						PRIX MOYEN DU RIZ BLANC IMPORTÉ (AR/KG)			
	PRODUCTEURS		PRODUCTEURS		GROSSISTES		DÉTAILLANTS		GROSSISTES		DÉTAILLANTS	
	Sept-23	Août-23	Sept-23	Août-23	Sept-23	Août-23	Sept-23	Août-23	Sept-23	Août-23	Sept-23	Août-23
Ambatofinandrahana	-	1 393	2 670	2 472	2 738	2 531	2 815	2 638	-	-	-	-
Ambositra	-	-	-	-	2 786	2 522	2 899	2 609	-	-	-	-
Fandriana	-	1 767	-	-	2 741	2 700	2 855	2 796	-	-	-	-
Manandriana	-	1 590	-	2 600	-	-	2 765	2 563	-	-	-	-

Source : ODR, 2023

La période de soudure s'est fait réellement sentir à Amoron'i Mania au mois de Septembre. En effet, il n'y avait plus de paddy vendu en ce mois. Seul le District Ambatofinandrahana a vendu du riz blanc aux producteurs avec un prix de 2 670 Ariary le kilogramme. Par conséquent, le prix aux marchés de détails a accusé une hausse variant de 2,1% à 11,1%. Le prix le plus élevé était situé à Ambositra (2 899 Ar/kg).

## ANALAMANGA

TABLEAU 5 : PRIX MOYENS DU RIZ PAR DISTRICT POUR ANALAMANGA

DISTRICTS	PRIX MOYEN DU PADDY (AR/KG)		PRIX MOYEN DU RIZ BLANC LOCAL (AR/KG)						PRIX MOYEN DU RIZ BLANC IMPORTÉ (AR/KG)			
	PRODUCTEURS		PRODUCTEURS		GROSSISTES		DÉTAILLANTS		GROSSISTES		DÉTAILLANTS	
	Sept-23	Août-23	Sept-23	Août-23	Sept-23	Août-23	Sept-23	Août-23	Sept-23	Août-23	Sept-23	Août-23
Ambohidratrimo	-	-	-	-	2 648	2 642	2 770	2 770	-	2 400	2 800	2 673
Andramasina	-	-	-	-	-	-	2 633	2 633	-	-	-	-
Anjozorobe	-	1 900	-	-	2 700	2 580	2 700	2 490	-	-	2 800	2 600
Ankazobe	-	-	-	-	2 200	2 140	2 450	2 360	-	-	-	-
Antananarivo Atsimondrano	-	-	-	-	2 779	2 757	2 796	2 726	2 820	2 656	2 865	2 664
Antananarivo Avaradrano	-	-	-	-	-	-	2 825	2 687	-	-	-	2 500
Antananarivo Renivohitra	-	-	-	-	2 723	2 604	2 931	2 840	2 840	2 716	3 033	2 725
Manjakandriana	-	-	-	-	2 513	2 406	2 608	2 517	-	2 350	-	-

Source : ODR, 2023

Une variation à la hausse du prix du riz blanc local a été constatée pendant le mois de Septembre dans presque tous les districts, mais le District Anjozorobe est plus marqué avec un accroissement de 8,4%. Au niveau de la région, cette augmentation était de 2,7% en moyenne au marché de détail. Le stock de paddy est presque épuisé dans la région. En outre, le prix du riz blanc importé a connu aussi cette hausse, avec une augmentation significative de 11,3% au niveau de la Commune Urbaine d'Antananarivo.

## ANALANJIROFO

TABLEAU 6 : PRIX MOYENS DU RIZ PAR DISTRICT POUR ANALANJIROFO

DISTRICTS	PRIX MOYEN DU PADDY (AR/KG)		PRIX MOYEN DU RIZ BLANC LOCAL (AR/KG)						PRIX MOYEN DU RIZ BLANC IMPORTÉ (AR/KG)			
	PRODUCTEURS		PRODUCTEURS		GROSSISTES		DÉTAILLANTS		GROSSISTES		DÉTAILLANTS	
	Sept-23	Août-23	Sept-23	Août-23	Sept-23	Août-23	Sept-23	Août-23	Sept-23	Août-23	Sept-23	Août-23
Fenoarivo Atsinanana	1 713	1 713	2 437	2 437	2 618	2 604	2 872	2 828	2 563	2 403	2 956	2 798
Mananara Avaratra	-	-	-	-	2 567	2 567	2 965	2 946	2 475	2 200	2 756	2 450
Maroantsetra	1 607	1 607	2 763	2 763	2 604	2 604	2 927	2 902	2 475	2 250	2 875	2 450
Sainte-Marie	-	-	-	-	2 663	2 567	2 992	2 946	2 383	2 150	2 756	2 450
Soanierana Ivongo	-	-	-	-	-	-	2 953	2 935	-	-	2 756	2 450
Vavatenina	1 633	1 633	2 504	2 504	2 631	2 575	2 731	2 517	2 480	2 447	2 800	2 538

Source : ODR, 2023

Le prix du paddy a été stable pendant le mois de septembre pour Analanjirofo. Par conséquent, le prix du riz blanc local a progressé légèrement pendant ce mois. Cette hausse était de 2,2% chez les détaillants. Le District Vavatenina a affiché le taux le plus élevé (soit 8,5%) par rapport aux autres districts dans la région. Le prix du riz importé poursuit aussi cette hausse.

## ANDROY

TABLEAU 7 : PRIX MOYENS DU RIZ PAR DISTRICT POUR ANDROY

DISTRICTS	PRIX MOYEN DU PADDY (AR/KG)		PRIX MOYEN DU RIZ BLANC LOCAL (AR/KG)				PRIX MOYEN DU RIZ BLANC IMPORTÉ (AR/KG)					
	PRODUCTEURS		PRODUCTEURS		GROSSISTES		DÉTAILLANTS		GROSSISTES		DÉTAILLANTS	
	Sept-23	Août-23	Sept-23	Août-23	Sept-23	Août-23	Sept-23	Août-23	Sept-23	Août-23	Sept-23	Août-23
Ambovombe-Androy	-	-	-	-	2 900	2 900	3 150	3 150	2 500	2 500	2 900	2 900
Bekily	-	-	-	-	2 600	2 433	2 717	2 578	2 800	2 600	3 150	2 933
Beloha	-	-	-	-	3 200	3 000	3 500	3 238	3 000	2 650	3 150	2 875
Tsihombe	-	-	-	-	3 200	3 000	3 500	3 238	3 000	2 650	3 150	2 875

Source : ODR, 2023

Entre les mois d'Août et Septembre 2023, le prix du riz à Androy n'a cessé d'augmenter, tant pour le riz blanc local que pour le riz importé. Chez les détaillants, la hausse était de 4,5% pour le riz blanc et 5,6% pour le riz importé.

En outre, 1 822 jeunes ont reçu une formation du programme FORMAPROD. Ainsi, 8,7% d'entre eux se sont lancés dans la culture de riz.

## ANOSY

TABLEAU 8 : PRIX MOYENS DU RIZ PAR DISTRICT POUR ANOSY

DISTRICTS	PRIX MOYEN DU PADDY (AR/KG)		PRIX MOYEN DU RIZ BLANC LOCAL (AR/KG)				PRIX MOYEN DU RIZ BLANC IMPORTÉ (AR/KG)					
	PRODUCTEURS		PRODUCTEURS		GROSSISTES		DÉTAILLANTS		GROSSISTES		DÉTAILLANTS	
	Sept-23	Août-23	Sept-23	Août-23	Sept-23	Août-23	Sept-23	Août-23	Sept-23	Août-23	Sept-23	Août-23
Amboasary Atsimo	-	-	2 888	2 573	-	-	2 896	2 695	2 925	2 744	3 150	2 844
Betroka	-	-	2 366	2 155	-	-	2 417	2 275	-	-	-	-
Taolagnaro	-	-	2 822	2 608	-	-	2 931	2 723	2 898	2 744	3 150	2 835

Source : ODR, 2023

Dans la Région Anôsy, on a observé une vente de riz blanc auprès des producteurs de riz, mais avec un stock insuffisant, au mois de Septembre. Ces derniers sont en train de préparer la grande campagne agricole 2023/2024.

Le prix du riz importé a été plus cher que celui du riz blanc. Il a dépassé la barre des 3 000 Ariary le kilo.

## ATSIMO ANDREFANA

TABLEAU 9 : PRIX MOYENS DU RIZ PAR DISTRICT POUR ATSIMO ANDREFANA

DISTRICTS	PRIX MOYEN DU PADDY (AR/KG)		PRIX MOYEN DU RIZ BLANC LOCAL (AR/KG)						PRIX MOYEN DU RIZ BLANC IMPORTÉ (AR/KG)			
	PRODUCTEURS		PRODUCTEURS		GROSSISTES		DÉTAILLANTS		GROSSISTES		DÉTAILLANTS	
	Sept-23	Août-23	Sept-23	Août-23	Sept-23	Août-23	Sept-23	Août-23	Sept-23	Août-23	Sept-23	Août-23
Ampanihy Ouest	-	-	-	1 900	2 713	2 504	2 800	2 588	2 567	2 407	2 713	2 555
Ankazoabo	-	-	2 408	2 192	2 589	2 344	2 758	2 520	2 700	2 144	2 800	2 392
Benenitra	-	-	3 150	2 678	-	-	3 325	2 853	-	-	-	-
Beroroha	-	-	2 405	2 190	2 489	2 272	2 573	2 382	-	-	-	-
Betioky Atsimo	-	-	2 713	2 583	2 809	2 644	2 986	2 789	2 713	2 508	2 931	2 654
Morombe	-	-	2 316	2 257	2 481	2 326	2 565	2 437	-	-	-	-
Sakaraha	-	-	2 653	2 553	2 666	2 556	2 789	2 625	2 650	2 509	-	-
Toliary-I	-	-	-	-	2 946	2 695	3 147	2 866	2 629	2 460	2 722	2 602
Toliary-II	-	-	2 450	2 450	2 719	2 628	2 756	2 739	-	-	-	-

Source : ODR, 2023

En Septembre, la hausse du prix du riz a été généralisée à Atsimo Andrefana. Les producteurs de riz ont continué à fournir les marchés mais avec un surplus de 177 Ar le kilo. Les deux Districts Toliara I et Benenitra ont affiché un prix au kilogramme supérieur à 3 000 Ar sur les marchés de détails.

## ATSIMO ATSINANANA

TABLEAU 10 : PRIX MOYENS DU RIZ PAR DISTRICT POUR ATSIMO ATSINANANA

DISTRICTS	PRIX MOYEN DU PADDY (AR/KG)		PRIX MOYEN DU RIZ BLANC LOCAL (AR/KG)						PRIX MOYEN DU RIZ BLANC IMPORTÉ (AR/KG)			
	PRODUCTEURS		PRODUCTEURS		GROSSISTES		DÉTAILLANTS		GROSSISTES		DÉTAILLANTS	
	Sept-23	Août-23	Sept-23	Août-23	Sept-23	Août-23	Sept-23	Août-23	Sept-23	Août-23	Sept-23	Août-23
Befotaka	-	-	-	2 975	-	-	3 500	3 150	-	-	3 500	3 150
Farafangana	-	-	-	-	-	-	3 500	2 950	2 967	2 752	3 150	2 800
MidongyAtsimo	-	-	-	3 150	-	-	3 409	3 150	-	-	3 360	3 150
Vangaindrano	-	-	-	2 917	-	-	3 267	3 127	3 000	2 898	3 255	2 963
Vondrozo	-	-	-	2 610	-	-	2 765	2 625	-	-	2 800	2 695

Source : ODR, 2023

Pour la Région Atsimo Atsinanana, le prix moyen du riz blanc local a poursuivi sa hausse généralisée une nouvelle fois en Septembre suite à l'épuisement du stock de riz au niveau des producteurs. Cette augmentation était de 9,8% en moyenne sur les marchés de détails. Comparé au mois d'Août, les enquêtes ont montré qu'un excédent de 292 Ar/kg en moyenne sur le prix du riz blanc local a été observé dans la région au cours de ce mois-ci. Dans le District Farafangana, son prix a progressé sensiblement de 18,6% en un mois.



## ATSINANANA

TABLEAU 11 : PRIX MOYENS DU RIZ PAR DISTRICT POUR ATSIANANA

DISTRICTS	PRIX MOYEN DU PADDY (AR/KG)		PRIX MOYEN DU RIZ BLANC LOCAL (AR/KG)						PRIX MOYEN DU RIZ BLANC IMPORTÉ (AR/KG)			
	PRODUCTEURS		PRODUCTEURS		GROSSISTES		DÉTAILLANTS		GROSSISTES		DÉTAILLANTS	
	Sept-23	Août-23	Sept-23	Août-23	Sept-23	Août-23	Sept-23	Août-23	Sept-23	Août-23	Sept-23	Août-23
Antanambao Manampotsy	-	1 640	2 708	2 647	2 708	2 618	2 800	2 667	2 681	2 290	2 788	2 360
Brickaville	1 870	1 800	2 767	2 720	2 779	2 683	2 879	2 745	2 652	2 243	2 750	2 350
Mahanoro	1 842	1 760	2 771	2 703	2 768	2 680	2 875	2 713	2 667	2 263	2 783	2 343
Marolambo	-	1 860	3 400	3 300	-	-	3 450	3 307	-	-	-	-
Toamasina I	-	-	-	-	2 827	2 689	2 894	2 775	2 644	2 240	2 728	2 343
Toamasina II	-	1 807	2 771	2 700	-	-	2 879	2 718	-	-	2 733	2 333
Vatomandry	1 850	1 767	2 758	2 707	2 779	2 683	2 871	2 713	2 664	2 279	2 767	2 337

Source : ODR, 2023

Un surplus de 100 Ar/kg (soit 5,2%) en moyenne du prix du paddy est constaté dans la région en Septembre par rapport au mois d'Août dernier. Le prix minimum est observé dans le District Antanambao Manampotsy (à 2 800 Ar/kg), et celui du maximum était dans le District Marolambo avec 3 450 Ar/kg. Un accroissement de 147 Ar/kg (soit 5,2%) est observé sur le prix moyen du riz blanc local.

Pour le riz importé, le prix moyen a progressé de 17,7% chez les détaillants et de 17,6% chez les grossistes.

## BETSIBOKA

TABLEAU 12 : PRIX MOYENS DU RIZ PAR DISTRICT POUR BETSIBOKA

DISTRICTS	PRIX MOYEN DU PADDY (AR/KG)		PRIX MOYEN DU RIZ BLANC LOCAL (AR/KG)						PRIX MOYEN DU RIZ BLANC IMPORTÉ (AR/KG)			
	PRODUCTEURS		PRODUCTEURS		GROSSISTES		DÉTAILLANTS		GROSSISTES		DÉTAILLANTS	
	Sept-23	Août-23	Sept-23	Août-23	Sept-23	Août-23	Sept-23	Août-23	Sept-23	Août-23	Sept-23	Août-23
Kandreho	818	818	1 400	1 290	-	-	1 550	1 400	-	-	-	-
Maevatanana	1 311	1 294	2 153	2 153	2 275	2 275	2 450	2 450	-	-	-	-
Tsaratana	1 272	1 237	2 170	2 151	2 275	2 205	2 450	2 275	-	-	-	-

Source : ODR, 2023

Les prix du riz ont continué à augmenter dans la région. Aux producteurs, la croissance est de l'ordre de 1,5% pour le paddy et de l'ordre de 2,3% pour le riz blanc. Ce fait s'explique par la période de soudure et dans le district de Maevatanana, le riz contre saison est encore en stade de tallage. Quant au riz blanc, les augmentations sont de l'ordre de 3,2% aux grossistes et de l'ordre de 3,8% aux détaillants.

## BOENY

TABLEAU 13 : PRIX MOYENS DU RIZ PAR DISTRICT POUR BOENY

DISTRICTS	PRIX MOYEN DU PADDY (AR/KG)		PRIX MOYEN DU RIZ BLANC LOCAL (AR/KG)						PRIX MOYEN DU RIZ BLANC IMPORTÉ (AR/KG)			
	PRODUCTEURS		PRODUCTEURS		GROSSISTES		DÉTAILLANTS		GROSSISTES		DÉTAILLANTS	
	Sept-23	Août-23	Sept-23	Août-23	Sept-23	Août-23	Sept-23	Août-23	Sept-23	Août-23	Sept-23	Août-23
Ambato Boeny	1 208	1 118	1 950	1 970	2 045	2 029	2 144	2 147	-	-	-	-
Mahajanga I	-	-	-	-	2 258	2 240	2 375	2 373	-	-	-	-
Mahajanga II	1 233	1 158	1 963	1 955	2 021	1 993	2 106	2 061	-	-	-	-
Marovoay	1 225	1 057	1 983	1 850	2 027	1 905	2 133	2 058	-	-	-	-
Mitsinjo	1 208	1 115	1 933	1 937	2 013	2 003	2 081	2 081	-	-	-	-
Soalala	1 213	1 123	1 925	1 917	2 011	1 981	2 082	2 058	-	-	-	-

Source : ODR, 2023

Par rapport au mois précédent, les prix du riz ont généralement connu une hausse dans la région, notamment le prix du paddy, avec une croissance de l'ordre de 9,3% aux producteurs. Le stock des paysans commence à diminuer. Seulement, les gros collecteurs qui vendent le riz sur le marché.

## BONGOLAVA

TABLEAU 14 : PRIX MOYENS DU RIZ PAR DISTRICT POUR BONGOLAVA

DISTRICTS	PRIX MOYEN DU PADDY (AR/KG)		PRIX MOYEN DU RIZ BLANC LOCAL (AR/KG)						PRIX MOYEN DU RIZ BLANC IMPORTÉ (AR/KG)			
	PRODUCTEURS		PRODUCTEURS		GROSSISTES		DÉTAILLANTS		GROSSISTES		DÉTAILLANTS	
	Sept-23	Août-23	Sept-23	Août-23	Sept-23	Août-23	Sept-23	Août-23	Sept-23	Août-23	Sept-23	Août-23
Fenoarivobe	1 333	1 317	2 188	2 188	2 153	2 153	2 357	2 332	-	-	-	-
Tsiroanomandidy	1 388	1 388	2 252	2 252	2 215	2 215	2 391	2 327	-	-	-	-

Source : ODR, 2023

Le mois de Septembre est marqué par un début de la période de soudure dans la région. En effet, le prix du paddy aux producteurs a haussé de l'ordre de 0,6% et le prix du riz blanc aux détaillants a connu une croissance de l'ordre de 1,9%.

## DIANA

TABLEAU 15 : PRIX MOYENS DU RIZ PAR DISTRICT POUR DIANA

DISTRICTS	PRIX MOYEN DU PADDY (AR/KG)		PRIX MOYEN DU RIZ BLANC LOCAL (AR/KG)						PRIX MOYEN DU RIZ BLANC IMPORTÉ (AR/KG)			
	PRODUCTEURS		PRODUCTEURS		GROSSISTES		DÉTAILLANTS		GROSSISTES		DÉTAILLANTS	
	Sept-23	Août-23	Sept-23	Août-23	Sept-23	Août-23	Sept-23	Août-23	Sept-23	Août-23	Sept-23	Août-23
Ambanja	1 567	1 433	2 497	2 373	3 022	2 730	2 803	2 601	-	2 175	-	2 300
Ambilobe	1 533	1 371	2 450	2 317	2 520	2 356	2 965	2 699	-	2 175	-	2 300
Antsiranana I	-	-	-	-	-	-	3 086	2 759	-	-	-	2 300
Antsiranana II	1 533	1 392	2 462	2 331	3 022	2 730	2 979	2 713	-	2 175	-	2 300
Nosy Be	-	-	-	-	-	-	3 086	2 750	-	-	-	2 300

Source : ODR, 2023

Une augmentation généralisée des prix du riz dans la région est constatée. C'est encore la période de soudure. Aux producteurs, le prix moyen est de 1 540 Ar/kg pour le paddy et de 2 464 Ar/kg pour le riz blanc local. Les prix moyens du riz blanc local étaient de 2 854 Ar/kg aux grossistes et de 2 940 Ar/kg aux détaillants. Il est à noter que le prix du riz blanc local varie selon la variété. Pour le cas du riz blanc importé, on a constaté une absence de vente sur le marché et cela pourra aussi entraîner une hausse des prix du riz dans la région.

## FITOVINANY

TABLEAU 16 : PRIX MOYENS DU RIZ PAR DISTRICT POUR FITOVINANY

DISTRICTS	PRIX MOYEN DU PADDY (AR/KG)		PRIX MOYEN DU RIZ BLANC LOCAL (AR/KG)						PRIX MOYEN DU RIZ BLANC IMPORTÉ (AR/KG)			
	PRODUCTEURS		PRODUCTEURS		GROSSISTES		DÉTAILLANTS		GROSSISTES		DÉTAILLANTS	
	Sept-23	Août-23	Sept-23	Août-23	Sept-23	Août-23	Sept-23	Août-23	Sept-23	Août-23	Sept-23	Août-23
Ikongo	-	-	-	-	-	-	3 150	3 150	-	-	-	-
Manakara	-	-	-	-	2 813	2 805	2 858	2 812	2 840	2 675	2 917	2 615
Vohipeno	1 530	1 532	-	-	2 823	2 809	3 010	3 045	2 780	2 780	2 800	2 772

Source : ODR, 2023

Une légère hausse de 0,5% du prix du riz blanc local justifiant par le post récolte en mois de Septembre est remarquée dans la Région Fitovinany. Le stock auprès des producteurs a commencé à être épuisé durant ce mois. Par ailleurs, une diminution légère du prix du riz blanc local a été constatée dans le District Vohipeno avec un taux de 1,1%, même le prix moyen du paddy a affiché une stabilité dans ce district. En effet, le prix du riz importé a continué d'augmenter avec un taux de 6,6% en Septembre.

## IHOROMBE

TABLEAU 17 : PRIX MOYENS DU RIZ PAR DISTRICT POUR IHOROMBE

DISTRICTS	PRIX MOYEN DU PADDY (AR/KG)		PRIX MOYEN DU RIZ BLANC LOCAL (AR/KG)						PRIX MOYEN DU RIZ BLANC IMPORTÉ (AR/KG)			
	PRODUCTEURS		PRODUCTEURS		GROSSISTES		DÉTAILLANTS		GROSSISTES		DÉTAILLANTS	
	Sept-23	Août-23	Sept-23	Août-23	Sept-23	Août-23	Sept-23	Août-23	Sept-23	Août-23	Sept-23	Août-23
Iakora	1 267	1 213	-	-	2 187	1 610	2 202	2 158	-	-	-	-
Ihosal	1 400	1 240	-	-	2 126	2 139	2 301	2 272	-	-	-	-
Ivohibe	1 666	1 400	2 048	1 967	-	-	2 188	2 081	-	-	-	-

Source : ODR, 2023

Tout comme au mois d'Août, le déstockage du paddy s'est poursuivi au mois de Septembre. Le prix du riz observé auprès des détaillants a subi une hausse mais est resté en dessous de 2 500 Ar le kilo.

## ITASY

TABLEAU 18 : PRIX MOYENS DU RIZ PAR DISTRICT POUR ITASY

DISTRICTS	PRIX MOYEN DU PADDY (AR/KG)		PRIX MOYEN DU RIZ BLANC LOCAL (AR/KG)						PRIX MOYEN DU RIZ BLANC IMPORTÉ (AR/KG)			
	PRODUCTEURS		PRODUCTEURS		GROSSISTES		DÉTAILLANTS		GROSSISTES		DÉTAILLANTS	
	Sept-23	Août-23	Sept-23	Août-23	Sept-23	Août-23	Sept-23	Août-23	Sept-23	Août-23	Sept-23	Août-23
Arivonimamo	1 725	1 657	-	-	2 564	2 508	2 695	2 603	2 613	2 585	2 608	2 567
Miarinarivo	1 692	1 643	2 500	2 330	2 496	2 415	2 590	2 523	-	-	2 525	2 500
Soavinandriana	1 650	1 600	-	-	2 350	2 200	2 400	2 300	-	-	-	-

Source : ODR, 2023

Les prix du riz ont généralement connu un accroissement dans la région. Ce fait s'explique par la rareté de la vente du riz, notamment du paddy, sur le marché. Le prix moyen du paddy est de 1 689 Ar/kg aux producteurs. Pour le riz blanc local, il est de 2 470 Ar/kg aux grossistes et de 2 561 Ar/kg aux détaillants. La demande en riz rouge est la plus élevée et il se vend plus cher que le riz blanc. C'est la variété la plus appréciée par les consommateurs. Quant au riz blanc importé, le prix moyen est de 2 588 Ar/kg aux détaillants.

## MATSIATRA AMBONY

TABLEAU 19 : PRIX MOYENS DU RIZ PAR DISTRICT POUR MATSIATRA AMBONY

DISTRICTS	PRIX MOYEN DU PADDY (AR/KG)		PRIX MOYEN DU RIZ BLANC LOCAL (AR/KG)						PRIX MOYEN DU RIZ BLANC IMPORTÉ (AR/KG)			
	PRODUCTEURS		PRODUCTEURS		GROSSISTES		DÉTAILLANTS		GROSSISTES		DÉTAILLANTS	
	Sept-23	Août-23	Sept-23	Août-23	Sept-23	Août-23	Sept-23	Août-23	Sept-23	Août-23	Sept-23	Août-23
Ambalavao	-	-	2 475	2 322	2 630	2 496	2 678	2 527	-	-	-	-
Ambohimahasoa	-	-	2 475	2 322	2 590	2 443	2 657	2 527	-	-	-	-
Fianarantsoa I	-	-	2 488	2 322	2 689	2 549	2 739	2 568	-	-	-	-
Ikalamavony	-	-	2 408	2 224	2 552	2 392	2 589	2 484	-	-	-	-
Isandra	-	-	2 475	2 322	2 710	2 602	2 711	2 575	-	-	-	-
Lalangina	-	-	2 475	2 322	2 710	2 602	2 711	2 575	-	-	-	-
Vohibato	-	-	2 475	2 322	-	-	2 678	2 527	-	-	-	-

Source : ODR, 2023

Aucune vente de paddy n'a été observée à Matsiatra Ambony en Septembre. Les stocks de paddy restants vont servir à assurer la consommation familiale pour assurer les activités de la prochaine campagne (labour, semis, repiquage, sarclage, ...). Malgré la hausse du prix du riz blanc causée par cette période de soudure, le riz importé est absent sur tous les marchés.

## MELAKY

TABLEAU 20 : PRIX MOYENS DU RIZ PAR DISTRICT POUR MELAKY

DISTRICTS	PRIX MOYEN DU PADDY (AR/KG)		PRIX MOYEN DU RIZ BLANC LOCAL (AR/KG)						PRIX MOYEN DU RIZ BLANC IMPORTÉ (AR/KG)			
	PRODUCTEURS		PRODUCTEURS		GROSSISTES		DÉTAILLANTS		GROSSISTES		DÉTAILLANTS	
	Sept-23	Août-23	Sept-23	Août-23	Sept-23	Août-23	Sept-23	Août-23	Sept-23	Août-23	Sept-23	Août-23
Ambatomainy	960	830	1 313	1 225	-	-	1 663	1 470	-	-	-	-
Antsalova	1 230	1 127	1 750	1 647	-	-	2 042	1 803	-	-	-	-
Besalampy	1 462	1 292	1 925	1 820	1 925	1 925	2 275	2 310	1 750	1 750	1 925	1 925
Maintirano	1 654	1 332	2 188	1 855	-	-	2 494	2 065	-	-	1 925	1 925
Morafenobe	920	893	1 225	1 330	-	-	1 750	1 540	-	-	-	-

Source : ODR, 2023

La Région Melaky fait partie des régions excédentaires en riz. Le prix du paddy dans la région est encore parmi les moins chers dans tout le Pays en période de récolte.

Entre les deux mois d'observation, le prix du riz blanc aux consommateurs a oscillé entre 1 663 Ar et 2 494 Ar le kilo, soit un surplus de 278 Ar/kg (moyenne régionale).

Par ailleurs, le taux d'exécution des travaux de réhabilitation du barrage hydroagricole de Beboka, District Antsalova, a atteint les 94% au mois de Septembre. Si auparavant, les paysans n'ont pu exploiter que 50 Ha seulement, le barrage permettra désormais d'irriguer 1 600 Ha à la prochaine campagne culturale et 500 Ha pour les cultures de contre saison.

Il est attendu une production additionnelle de paddy de 6 300 tonnes. 1 000 exploitants riziculteurs vont bénéficier de ces travaux. Cette réhabilitation a été rendue possible grâce au financement du Fonds International de Développement Agricole (FIDA) à travers le projet AD2M.

## MENABE

TABLEAU 21 : PRIX MOYENS DU RIZ PAR DISTRICT POUR MENABE

DISTRICTS	PRIX MOYEN DU PADDY (AR/KG)		PRIX MOYEN DU RIZ BLANC LOCAL (AR/KG)						PRIX MOYEN DU RIZ BLANC IMPORTÉ (AR/KG)			
	PRODUCTEURS		PRODUCTEURS		GROSSISTES		DÉTAILLANTS		GROSSISTES		DÉTAILLANTS	
	Sept-23	Août-23	Sept-23	Août-23	Sept-23	Août-23	Sept-23	Août-23	Sept-23	Août-23	Sept-23	Août-23
Belo sur Tsiribihina	1 175	1 060	1 953	1 856	1 990	1 874	2 078	1 900	-	-	-	-
Mahabo	-	-	2 013	1 946	2 058	1 982	2 129	2 059	-	-	-	-
Manja	1 200	1 160	2 300	2 156	2 400	2 220	2 450	2 293	-	-	-	-
Miandrivazo	1 300	1 270	2 200	2 085	2 300	2 186	2 363	2 258	-	-	-	-
Morondava	-	-	2 300	2 207	2 417	2 291	2 465	2 468	-	-	-	-

Source : ODR, 2023

Le lancement officiel des travaux de réhabilitation du périmètre de Dabara s'est tenu le 29 Septembre dernier. 1 200 paysans riziculteurs vont bénéficier de ces travaux. 12 000 ha seront irrigués après les travaux et il sera attendu, en conséquence, une production rizicole de 60 000 tonnes contre 10 000 tonnes actuellement.

En ce qui concerne le prix du riz, la hausse du prix du riz blanc dans la région est expliquée par la hausse du prix du paddy injecté sur les marchés. Trois districts parmi 5 ont encore produit du paddy dont Belo sur Tsiribihina (+115 Ar/kg), Manja (+40 Ar/kg) et Miandrivazo (+30 Ar/kg).

## SAVA

TABLEAU 22 : PRIX MOYENS DU RIZ PAR DISTRICT POUR SAVA

DISTRICTS	PRIX MOYEN DU PADDY (AR/KG)		PRIX MOYEN DU RIZ BLANC LOCAL (AR/KG)						PRIX MOYEN DU RIZ BLANC IMPORTÉ (AR/KG)			
	PRODUCTEURS		PRODUCTEURS		GROSSISTES		DÉTAILLANTS		GROSSISTES		DÉTAILLANTS	
	Sept-23	Août-23	Sept-23	Août-23	Sept-23	Août-23	Sept-23	Août-23	Sept-23	Août-23	Sept-23	Août-23
Andapa	1 923	1 923	2 275	2 275	2 313	2 250	2 494	2 450	2 240	2 240	-	-
Antalaha	1 923	1 923	2 363	2 310	2 370	2 312	2 504	2 450	2 305	2 305	-	-
Sambava	1 923	1 923	2 275	2 275	2 390	2 292	2 530	2 450	2 301	2 292	-	-
Vohémar	1 923	1 923	2 450	2 345	2 421	2 333	2 516	2 450	2 310	2 310	2 450	2 450

Source : ODR, 2023

Par rapport au mois d'Août, on a constaté une hausse généralisée du prix du riz dans la région en suivant la loi de l'offre et de la demande. Le prix moyen du paddy est de 1 923 Ar/kg aux producteurs. Pour le riz blanc local, les prix moyens sont respectivement de 2 378 Ar/kg aux grossistes et de 2 512 Ar/kg aux détaillants.

## SOPIA

TABLEAU 23 : PRIX MOYENS DU RIZ PAR DISTRICT POUR SOPIA

DISTRICTS	PRIX MOYEN DU PADDY (AR/KG)		PRIX MOYEN DU RIZ BLANC LOCAL (AR/KG)						PRIX MOYEN DU RIZ BLANC IMPORTÉ (AR/KG)			
	PRODUCTEURS		PRODUCTEURS		GROSSISTES		DÉTAILLANTS		GROSSISTES		DÉTAILLANTS	
	Sept-23	Août-23	Sept-23	Août-23	Sept-23	Août-23	Sept-23	Août-23	Sept-23	Août-23	Sept-23	Août-23
Analalava	1 087	1 095	2 065	1 967	2 147	2 121	2 319	2 170	-	-	-	-
Antsohihy	1 031	1 012	1 960	1 820	2 058	1 946	2 144	1 995	-	-	-	-
Bealanana	1 031	1 012	1 960	1 820	2 086	1 967	2 144	1 995	-	-	-	-
Befandriana Nord	1 031	952	1 960	1 715	2 086	1 862	2 144	1 995	-	-	-	-
Mampikony	1 031	1 024	1 960	1 841	2 086	1 978	2 144	2 037	-	-	-	-
Mandritsara	1 087	1 083	2 065	1 946	2 142	2 037	2 319	2 170	-	-	-	-
Boriziny Vaovao	1 031	1 012	1 960	1 820	2 068	1 925	2 144	1 995	-	-	-	-

Source : ODR, 2023

Les prix du riz ont une hausse dans la région durant le mois de Septembre. C'est la période de soudure. Quant au paddy et au riz blanc local, des hausses respectives de l'ordre de 1,9% et de l'ordre de 7,7% sont observées aux producteurs. Le riz blanc a une croissance de l'ordre 5,9% aux grossistes et de l'ordre de 7% aux détaillants.

## VAKINANKARATRA

TABLEAU 24 : PRIX MOYENS DU RIZ PAR DISTRICT POUR VAKINANKARATRA

DISTRICTS	PRIX MOYEN DU PADDY (AR/KG)		PRIX MOYEN DU RIZ BLANC LOCAL (AR/KG)						PRIX MOYEN DU RIZ BLANC IMPORTÉ (AR/KG)			
	PRODUCTEURS		PRODUCTEURS		GROSSISTES		DÉTAILLANTS		GROSSISTES		DÉTAILLANTS	
	Sept-23	Août-23	Sept-23	Août-23	Sept-23	Août-23	Sept-23	Août-23	Sept-23	Août-23	Sept-23	Août-23
Ambatolampy	1 875	1 720	2 800	2 500	2 719	2 545	2 794	2 624	2 850	2 717	2 950	2 810
Antanifotsy	1 825	1 710	2 800	2 580	2 795	2 600	2 881	2 670	2 600	2 360	2 725	2 529
Antsirabe I	-	-	-	-	2 775	2 653	2 900	2 767	2 800	2 670	3 150	2 900
Antsirabe II	1 759	1 704	2 800	2 620	2 745	2 656	2 890	2 768	2 750	2 540	2 938	2 733
Betafo	1 800	1 660	-	-	2 525	2 495	2 625	2 588	-	-	-	-
Faratsiho	1 788	1 610	2 631	2 420	2 713	2 497	2 769	2 573	-	-	-	-
Mandoto	1 550	1 510	-	-	-	-	2 450	2 410	-	-	-	-

Source : ODR, 2023

Les enquêtes effectuées ont montré que les prix moyens du riz ont haussé de 6,9%, 8,4% et 5% respectivement au niveau du paddy, du riz blanc local chez les producteurs ainsi que chez les détaillants dans la Région Vakinankaratra. Le prix du riz blanc a continué d'augmenter dans les Districts Ambatolampy, Antanifotsy, Antsirabe I, Antsirabe II, Betafo, Faratsiho et Mandoto, avec un taux d'accroissement respectif de 6,5%, 7,9%, 4,8%, 4,4%, 1,4%, 7,6% et 1,7%. Le prix du paddy a varié de 1 550 Ar à 2 000 Ar le kilo. Concernant le riz blanc local chez les producteurs, on a noté une hausse de 12%, 8,7%, 8,5% et 6,9% dans les districts respectifs qui suit : Ambatolampy, faratsiho, Antanifotsy et Antsirabe II. Le stocke est épuisé.

## VATOVAVY

TABLEAU 25 : PRIX MOYENS DU RIZ PAR DISTRICT POUR VATOVAVY

DISTRICTS	PRIX MOYEN DU PADDY (AR/KG)		PRIX MOYEN DU RIZ BLANC LOCAL (AR/KG)						PRIX MOYEN DU RIZ BLANC IMPORTÉ (AR/KG)			
			PRODUCTEURS		GROSSISTES		DÉTAILLANTS		GROSSISTES		DÉTAILLANTS	
	Sept-23	Août-23	Sept-23	Août-23	Sept-23	Août-23	Sept-23	Août-23	Sept-23	Août-23	Sept-23	Août-23
Ifanadiana	-	-	-	-	2 777	2 686	2 819	2 726	2 860	2 614	2 860	2 669
Mananjary	1 530	1 530	2 975	2 719	2 975	2 881	2 940	2 934	3 080	2 626	3 238	2 640
Nosy-Varika	1 530	1 530	2 892	2 602	2 779	2 623	2 975	2 688	2 900	2 634	3 150	2 712

Source : ODR, 2023

Comme les 22 régions, le prix du riz blanc local a continué d'augmenter dans la Région Vatovavy au mois de Septembre. Un accroissement de 4,4% a été enregistré chez les détaillants et de 4% chez les grossistes. La hausse la plus marquée était de 10,7% dans le District Nosy Varika soit 297 Ar/kg en plus. Cette situation est le résultat de l'insuffisance de la quantité de riz offerte sur les marchés.

## LES IMPORTATIONS COMMERCIALES

TABLEAU 26 : EVOLUTION DE L'IMPORTATION DE RIZ ENREGISTRÉ PAR MADAGASCAR (EN TONNES)

	2020	2021	2022	2023
Janvier	79 181	79 352	44 068	71 737
Février	51 067	35 015	69 231	100 029
Mars	14 613	46 698	47 514	35 663
Avril	3 513	24 243	80 955	16 798
Mai	49 643	42 940	76 087	17 167
Juin	20 094	88 458	54 862	28 221
Juillet	10 944	78 807	70 505	18 433
Août	50 431	27 910	70 828	41 141
Septembre	31 189	45 702	34 784	20 221
Octobre	40 980	75 116	66 043	
Novembre	43 469	32 559	76 817	
Décembre	84 234	52 612	51 153	
<b>TOTAL</b>	<b>479 359</b>	<b>629 414</b>	<b>744 846</b>	<b>349 409</b>

De janvier à Septembre 2023, les importations cumulées de riz sont évaluées à 349 409 tonnes (contre 550 833 tonnes). Le pays a importé moins que ce qui a été fait en 2022, soit une différence conséquente de 201 424 tonnes (36,57%). Cette réduction du volume de riz importé peut être expliquée par la disponibilité du riz local depuis le début de l'année 2023, ce qui a d'ailleurs influencé le prix sur les marchés locaux.

Source : INSTAT, Octobre 2023



# ACTUALITÉS INTERNATIONALES

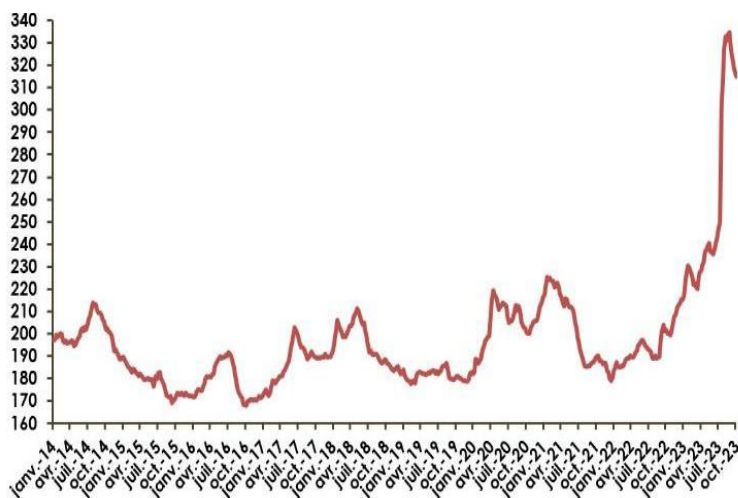
**D**ans chacun de ses bulletins, l'ODR présente les tendances du marché international suivant le rapport établi par Osiriz, disponible sur le site : [www.infoarroz.org](http://www.infoarroz.org)

## Tendance du marché

En septembre, les cours mondiaux du riz ont décliné de 1,5% en moyenne en raison d'un ajustement entre l'offre d'exportation et la demande mondiale. Mais, ils restent encore supérieurs de 40% par rapport à 2022 et 15% au-dessus de juin 2023, en particulier les prix thaïlandais et vietnamiens. La baisse des prix thaïlandais a été plus sensible, de 4% en un mois, tandis que les prix vietnamiens n'ont reculé que de 1%. Par contre, les prix pakistanais ont poursuivi leur progression, de 4% en moyenne par rapport à août. Quant au riz indien étuvé, le seul à être coté actuellement, il a augmenté de 10% en un mois. Début octobre, les prix mondiaux continuaient à faiblir, après presque trois mois de tensions suite à l'arrêt partiel des exportations indiennes de riz non basmati et l'instauration d'une taxe de 20% sur les exportations de riz étuvé. La baisse des cours mondiaux tient aux offres d'exportation plutôt stables et à une demande mondiale plus modérée par rapport à l'année précédente. L'incertitude sur ce que va réellement vendre l'Inde dans les mois à venir rend prudents les exportateurs, baissant leurs prix afin d'attirer de nouveaux clients avant le retour de l'Inde. De leur côté, les importateurs diffèrent leurs achats, en attendant de nouvelles baisses des prix, ce qui ralentit les activités commerciales. En outre, des pays comme les Philippines, imposent des prix plafond à la consommation qui se répercutent sur les prix à l'exportation, notamment au Vietnam, leur principal fournisseur. Du côté de l'offre asiatique, les récoltes qui démarrent, et vont s'étaler sur plusieurs mois, s'annoncent plutôt bonnes grâce à des conditions climatiques favorables lors des semis. Cependant, le phénomène climatique El Niño est toujours attendu pour la fin de l'année, ce qui devrait impacter les récoltes en 2024.

En septembre, l'indice OSIRIZ/InfoArroz (IPO) a reculé de 5,1 points à 326,2 points (base 100=janvier 2000) contre 331,3 points en août. Début octobre, l'indice IPO faiblissait encore à 315 points.

### INDICE DES PRIX MONDIAUX OSIRIZ/InfoArroz Base 100=Janvier 2000



## Production mondiale

Selon les dernières estimations de la FAO, la production mondiale de riz en 2023 devrait s'améliorer de 1% à 787,8 Mt (523,1 Mt en équivalent riz blanc) contre 779,7 Mt en 2022. Au Pakistan, où les récoltes ont débuté, la production est attendue en hausse de 30% et devrait retrouver son niveau de 2021. De même aux Etats-Unis, après une campagne décevante en 2022, la production revient à son niveau de 2021. En Chine, la production devrait progresser, compensant en partie les réductions attendues en Inde et en Thaïlande.

## Echanges et stocks mondiaux

Après le niveau record de 2022, le commerce mondial de riz en 2023 devrait baisser de 6,1% à 52,5 Mt contre 55,9 Mt auparavant. La baisse des échanges mondiaux tient en partie à l'augmentation de la production dans certaines régions déficitaires, notamment en Afrique. Mais, cette baisse du commerce mondial tend à s'amplifier suite à l'interdiction de l'Inde d'exporter du riz non basmati (un quart des exportations indiennes et 11% des exportations mondiales). La hausse des prix mondiaux, engendrée par ces restrictions, contraint nombre de pays importateurs à différer et/ou réduire leur demande d'importation. Cependant, une partie de la baisse des exportations indiennes sera compensée par les exportations thaïlandaises et vietnamiennes dont les disponibilités exportables restent satisfaisantes. Les premières projections pour 2024 indiquent une légère reprise des échanges mondiaux à 53,0 Mt, soit 1% de mieux.

Les stocks mondiaux de riz se finissant en 2023 devraient décliner de 1% à 195,3 Mt contre 197,2 Mt en 2022. Ils représentent l'équivalent de 38% des besoins mondiaux de consommation, soit 3% au-dessus de la moyenne des cinq dernières années. En 2023, les stocks chinois devraient encore baisser légèrement, mais compensés par une amélioration des stocks indiens de 3%, compte tenu du contexte de limitation des exportations. Toutefois, les réserves chinoises demeurent très importantes, correspondant à 70% de la consommation annuelle domestique et 50% des stocks mondiaux. Les stocks des principaux pays exportateurs s'élèveraient à 57,5Mt en 2023 en légère baisse par rapport à 2022, et représentant 30% des stocks mondiaux. En 2024, on prévoit une reprise des stocks mondiaux, estimés pour l'instant à 198,6 Mt, en hausse de 1,7%.

**TABLEAU 27 ; INDICE OSIRIZ ET ÉVOLUTION DES COURS PAR TYPE ET ORIGINE DE RIZ**

	INDICE OSIRIZ (IPO base 100 = Janvier 2000) & PRIX A L'EXPORTATION (en US/t FOB – source: OSIRIZ)												
	IPO	Usa 2/4	Thai100B	Thai Parb	Inde5	Viet5	Camb5	Burma5	Uru5	Thai25	Viet25	Pak25	AI Super
2022	194,6	660	430	428	356	418	460	401	533	409	398	362	390
2023*	280,1	729	536	527	445	519	460	555	622	492	500	479	444
AVRIL-JUIN	235,5	730	506	499	453	490	460	559	594	469	472	477	431
JUILLET-SEPTEMBRE	313,4	732	610	595	544	593	460	609	678	544	575	513	463
AOUT	331,3	725	653	638	NC	633	460	635	696	575	615	520	474
SEPTEMBRE	326,2	725	653	638	NC	633	460	635	696	575	615	520	474
04-sep-23	334,8	725	650	635	NC	645	460	635	715	570	630	545	475
11-sep-23	326,9	750	630	615	NC	625	460	635	715	560	610	540	470
18-sep-23	323,4	755	625	610	NC	615	460	635	715	555	600	540	465
25-sep-23	319,6	755	610	595	NC	615	460	635	715	545	600	530	460

Source : Osiriz/InfoArroz, \*Janvier-Septembre